

# GEODETICKÉ ÚDAJE

Výpis z databáze Železničního bodového pole

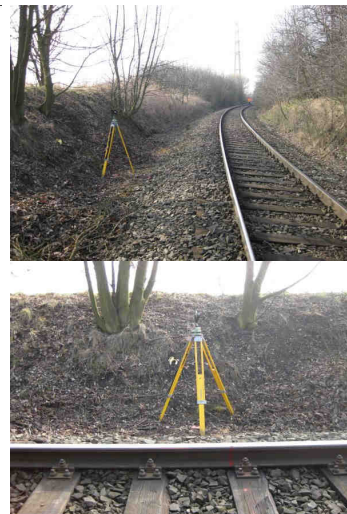
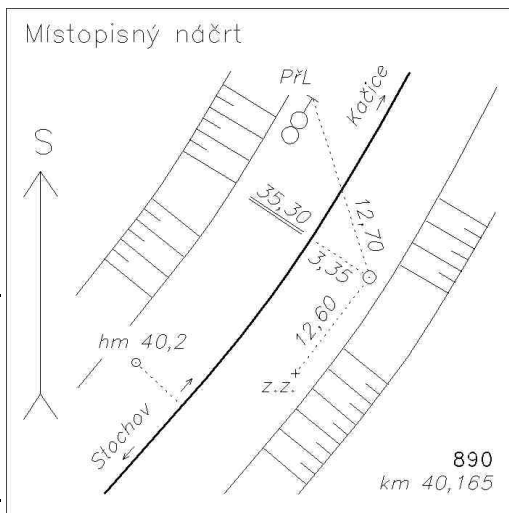
Databáze: **BODOVE\_POLE.mdb** — Umístěná v: w:\2-BodovePole\PolohoveBP\

Pracoviště: **SŽG Praha - OCD** - 23.4.2014 18:28:39 - Šíp

!!! NEŘÍZENÁ KOPIE !!!

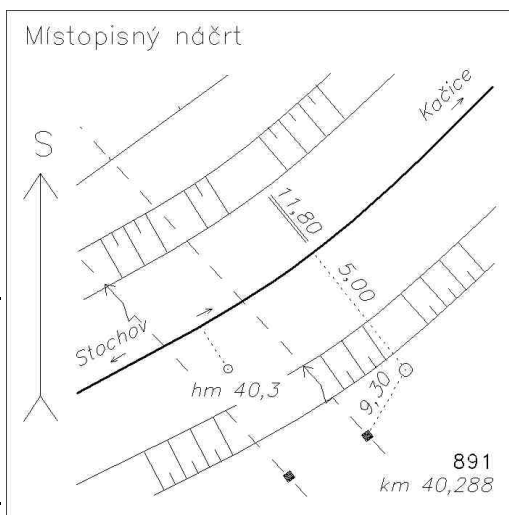
Traťový úsek: **101** Praha-Bubny (mimo) - Chomutov-záp.zhlaví (mimo)  
 Definiční úsek: **18** Popis DU  
 Číslo bodu: **890** km: **40,165** Katastrální území: Tuchlovice

**Souřadnice JTSK**  
 Y = 773373,885  
 X = 1032529,671  
 Nadm. výška 409,734  
**Souřadnice ETRS89**  
 Latitude  
 Longitude  
 ElHigh  
 Výškový systém: Bpv  
 Typ určení výšky: N  
 Typ určení bodu: MNČ  
 Třída přesnosti: 2  
 Splnění TKP: ANO  
 Druh stabilizace: kámen s hřebem  
 Poznámka:  
 Vyhotovil: SŽG Praha, prac.Praha  
 Platnost (od-do): 4.4.2014 -  
 Transformační klíč:  
 Původ bodu: G90272C29074  
 Technická zpráva: TZZBP0101KM028-072.pdf



Traťový úsek: **101** Praha-Bubny (mimo) - Chomutov-záp.zhlaví (mimo)  
 Definiční úsek: **18** Popis DU  
 Číslo bodu: **891** km: **40,288** Katastrální území: Tuchlovice

**Souřadnice JTSK**  
 Y = 773462,556  
 X = 1032628,585  
 Nadm. výška 412,454  
**Souřadnice ETRS89**  
 Latitude  
 Longitude  
 ElHigh  
 Výškový systém: Bpv  
 Typ určení výšky: N  
 Typ určení bodu: MNČ  
 Třída přesnosti: 2  
 Splnění TKP: ANO  
 Druh stabilizace: kámen s hřebem  
 Poznámka:  
 Vyhotovil: SŽG Praha, prac.Praha  
 Platnost (od-do): 4.4.2014 -  
 Transformační klíč:  
 Původ bodu: G90272C29074  
 Technická zpráva: TZZBP0101KM028-072.pdf



## GEODETICKÉ ÚDAJE

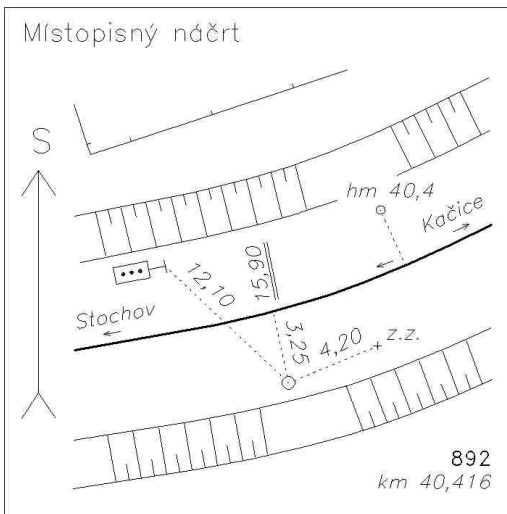
Výpis z databáze Železničního bodového pole

Databáze: **BODOVE\_POLE.mdb** --- Umístěná v: w:\2-BodovePole\PolohoveBP\Pracoviště: **SŽG Praha - OCD - 23.4.2014 18:28:39 - Šíp**

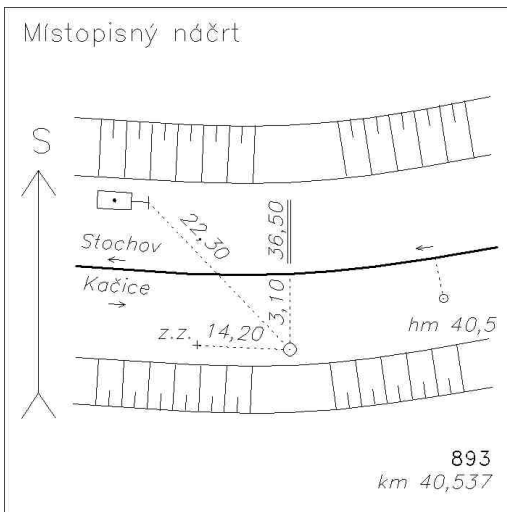
!!! NEŘÍZENÁ KOPIE !!!

Traťový úsek: **101** Praha-Bubny (mimo) - Chomutov-záp.zhlaví (mimo)Definiční úsek: **18** Popis DUČíslo bodu: **892** km: **40,416** Katastrální území: Tuchlovice

<b>Souřadnice</b>	<b>JTSK</b>
Y =	773576,654
X =	1032686,832
Nadm. výška	412,601
<b>Souřadnice</b>	<b>ETRS89</b>
Latitude	
Longitude	
ElHigh	
Výškový systém:	Bpv
Typ určení výšky:	N
Typ určení bodu:	MNČ
Třída přesnosti:	2
Splnění TKP:	ANO
Druh stabilizace:	kámen s hřebem
Poznámka:	
Vyhotovil:	SŽG Praha, prac.Praha
Platnost (od-do):	4.4.2014 -
Transformační klíč:	
Původ bodu:	G90272C29074
Technická zpráva:	TZZBP0101KM028-072.pdf

Traťový úsek: **101** Praha-Bubny (mimo) - Chomutov-záp.zhlaví (mimo)Definiční úsek: **18** Popis DUČíslo bodu: **893** km: **40,537** Katastrální území: Tuchlovice

<b>Souřadnice</b>	<b>JTSK</b>
Y =	773696,219
X =	1032705,681
Nadm. výška	413,771
<b>Souřadnice</b>	<b>ETRS89</b>
Latitude	
Longitude	
ElHigh	
Výškový systém:	Bpv
Typ určení výšky:	N
Typ určení bodu:	MNČ
Třída přesnosti:	2
Splnění TKP:	ANO
Druh stabilizace:	kámen s hřebem
Poznámka:	
Vyhotovil:	SŽG Praha, prac.Praha
Platnost (od-do):	4.4.2014 -
Transformační klíč:	
Původ bodu:	G90272C29074
Technická zpráva:	TZZBP0101KM028-072.pdf



## GEODETICKÉ ÚDAJE

Výpis z databáze Železničního bodového pole

Databáze: **BODOVE\_POLE.mdb** ---- Umístěná v: w:\2-BodovePole\PolohoveBP\Pracoviště: **SŽG Praha - OCD** - 23.4.2014 18:28:39 - Šíp

!!! NEŘÍZENÁ KOPIE !!!

Traťový úsek: **101** Praha-Bubny (mimo) - Chomutov-záp.zhlaví (mimo)Definiční úsek: **18** Popis DUČíslo bodu: **894** km: **40,687** Katastrální území: Tuchlovice**Souřadnice JTSK**

Y = 773845,126

X = 1032678,2

Nadm. výška 415,101

**Souřadnice ETRS89**

Latitude

Longitude

ElHigh

Výškový systém: Bpv

Typ určení výšky: N

Typ určení bodu: MNČ

Třída přesnosti: 2

Splnění TKP: ANO

Druh stabilizace: kámen s hřebem

Poznámka:

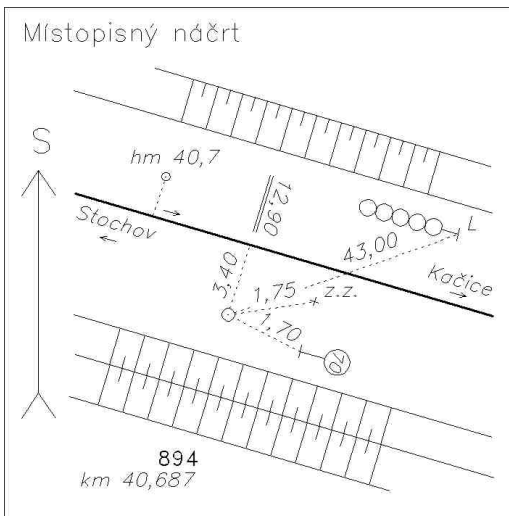
Vyhotožil: SŽG Praha, prac.Praha

Platnost (od-do): 4.4.2014 -

Transformační klíč:

Původ bodu: G90272C29074

Technická zpráva: TZZBP0101KM028-072.pdf

Traťový úsek: **0101** Praha-Bubny (mimo) - Chomutov-záp.zhlaví (mimo)Definiční úsek: **18** Popis DUČíslo bodu: **750** km: **40,825** Katastrální území: Stochov**Souřadnice JTSK**

Y = 773983,861

X = 1032629,16

Nadm. výška 417,035

**Souřadnice ETRS89**

Latitude 50° 08' 27,12008" N

Longitude 13° 58' 09,80478" E

ElHigh 462,485

Výškový systém: Bpv

Typ určení výšky: N

Typ určení bodu: GNSS

Třída přesnosti: 2

Splnění TKP: Ano

Druh stabilizace: měřický hřeb v bet. patce mostu

Poznámka: TUDU 010118, ML 0101 062

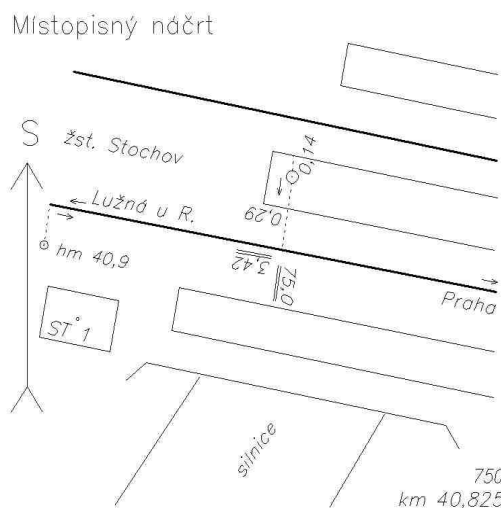
Vyhotožil: SŽG Praha, prac.PHA

Platnost (od-do): 21.5.2012 -

Transformační klíč: 0101-Stochov

Původ bodu: G90272C29048

Technická zpráva: TZZBP0101KM040-073.pdf





## GEODETICKÉ ÚDAJE

Výpis z databáze Železničního bodového pole

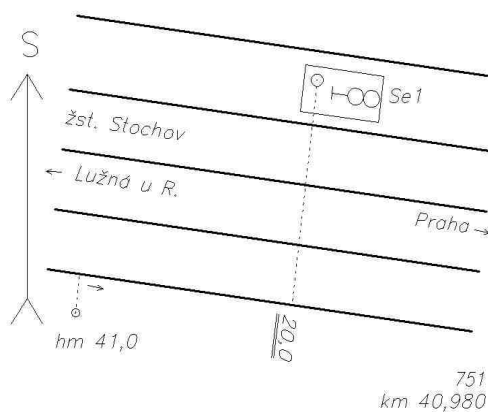
Databáze: **BODOVE\_POLE.mdb** ---- Umístěná v: w:\2-BodovePole\PolohoveBP\Pracoviště: **SŽG Praha - OCD** - 23.4.2014 18:28:39 - Šíp

!!! NEŘÍZENÁ KOPIE !!!

Traťový úsek: **0101** Praha-Bubny (mimo) - Chomutov-záp.zhlaví (mimo)Definiční úsek: **J1** Popis DUČíslo bodu: **751** km: **40,98** Katastrální území: Stochov

Souřadnice	JTSK
Y =	774142,258
X =	1032577,41
Nadm. výška	417,143
Souřadnice	ETRS89
Latitude	50° 08' 28,04838" N
Longitude	13° 58' 01,53749" E
ElHigh	462,584
Výškový systém	Bpv
Typ určení výšky:	N
Typ určení bodu:	GNSS
Třída přesnosti:	2
Splnění TKP:	Ano

Místopisný náčrt



Druh stabilizace: měřický hřeb v základu návěstidla

Poznámka: TUDU 0101J1, ML 0101 063

Vyhotovil: SŽG Praha, prac.PHA

Platnost (od-do): 21.5.2012 -

Transformační klíč: 0101-Stochov

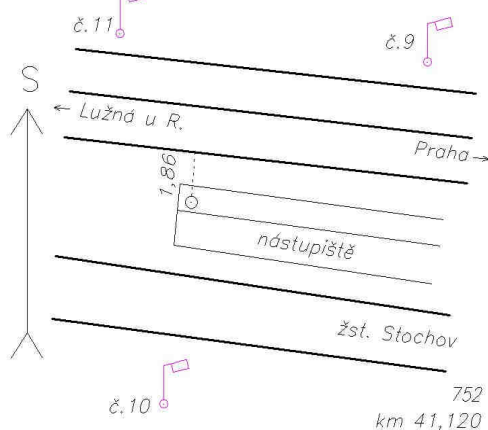
Původ bodu: G90272C29048

Technická zpráva: TZZBP0101KM040-073.pdf

Traťový úsek: **0101** Praha-Bubny (mimo) - Chomutov-záp.zhlaví (mimo)Definiční úsek: **J1** Popis DUČíslo bodu: **752** km: **41,12** Katastrální území: Stochov

Souřadnice	JTSK
Y =	774338,016
X =	1032533,114
Nadm. výška	417,53
Souřadnice	ETRS89
Latitude	50° 08' 28,56552" N
Longitude	13° 57' 51,46106" E
ElHigh	462,981
Výškový systém	Bpv
Typ určení výšky:	N
Typ určení bodu:	GNSS
Třída přesnosti:	2
Splnění TKP:	Ano

Místopisný náčrt



Druh stabilizace: měřický hřeb v nástupišti

Poznámka: TUDU 0101J1, ML 0101 063

Vyhotovil: SŽG Praha, prac.PHA

Platnost (od-do): 21.5.2012 -

Transformační klíč: 0101-Stochov

Původ bodu: G90272C29048

Technická zpráva: TZZBP0101KM040-073.pdf



# GEODETICKÉ ÚDAJE

Výpis z databáze Železničního bodového pole

Databáze: **BODOVE\_POLE.mdb** ---- Umístěná v: w:\2-BodovePole\PolohoveBP\

Pracoviště: **SŽG Praha - OCD** - 23.4.2014 18:28:39 - Šíp

!!! NEŘÍZENÁ KOPIE !!!

*Traťový úsek:* **0101** Praha-Bubny (mimo) - Chomutov-záp.zhlaví (mimo)

*Definiční úsek:* **J1** Popis DU

*Číslo bodu:* **753** km: **41,437** Katastrální území: Stochov

<b>Souřadnice</b>	<b>JTSK</b>
Y =	774564,012
X =	1032463,8
Nadm. výška	417,703
<b>Souřadnice</b>	<b>ETRS89</b>
Latitude	50° 08' 29,74456" N
Longitude	13° 57' 39,69775" E
ElHigh	463,153
Výškový systém:	Bpv
Typ určení výšky:	N
Typ určení bodu:	GNSS
Třída přesnosti:	2
Splnění TKP:	Ano

*Druh stabilizace:* měřický hřeb v bet. ploše

*Poznámka:* TUDU 0101J1, ML 0101 063

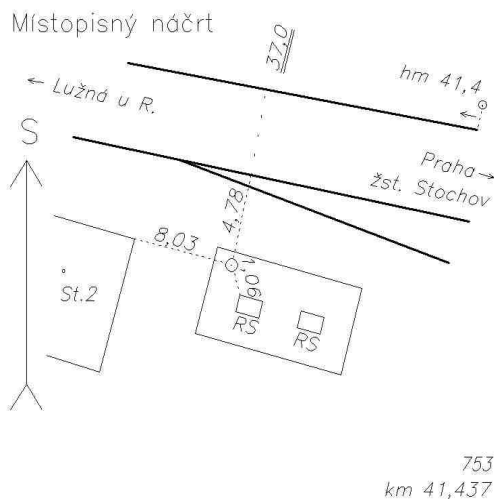
*Vyhotovil:* SŽG Praha, prac.PHA

*Platnost (od-do):* 21.5.2012 -

*Transformační klíč:* 0101-Stochov

*Původ bodu:* G90272C29048

*Technická zpráva:* TZZBP0101KM040-073.pdf



*Traťový úsek:* **101** Praha-Bubny (mimo) - Chomutov-záp.zhlaví (mimo)

*Definiční úsek:* **20** Popis DU

*Číslo bodu:* **895** km: **41,695** Katastrální území: Stochov

<b>Souřadnice</b>	<b>JTSK</b>
Y =	774813,964
X =	1032380,55
Nadm. výška	420,179
<b>Souřadnice</b>	<b>ETRS89</b>
Latitude	
Longitude	
ElHigh	
Výškový systém:	Bpv
Typ určení výšky:	N
Typ určení bodu:	MNČ
Třída přesnosti:	2
Splnění TKP:	ANO

*Druh stabilizace:* kámen s hřebem

*Poznámka:*

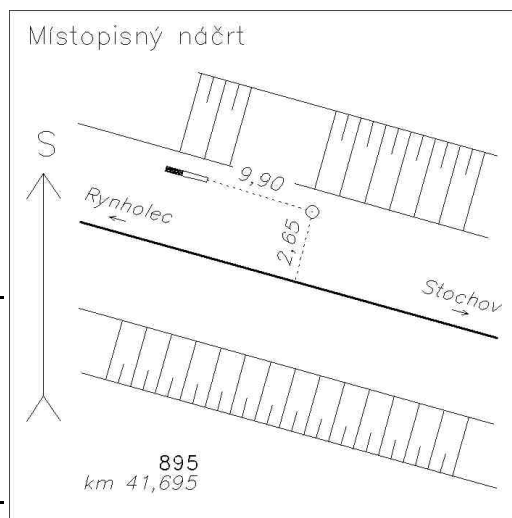
*Vyhotovil:* SŽG Praha, prac.Praha

*Platnost (od-do):* 4.4.2014 -

*Transformační klíč:*

*Původ bodu:* G90272C29074

*Technická zpráva:* TZZBP0101KM028-072.pdf



## GEODETICKÉ ÚDAJE

Výpis z databáze Železničního bodového pole

Databáze: **BODOVE\_POLE.mdb** ---- Umístěná v: w:\2-BodovePole\PolohoveBP\

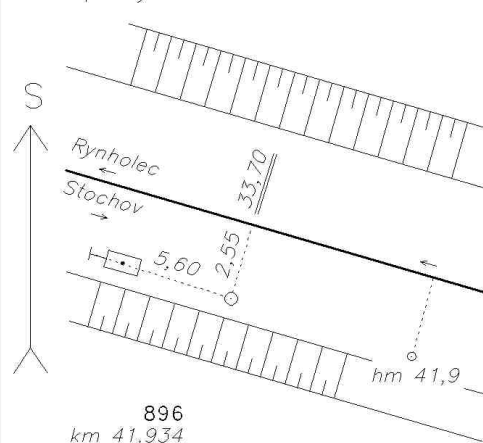
!!! NEŘÍZENÁ KOPIE !!!

Pracoviště: **SŽG Praha - OCD -** 23.4.2014 18:28:39 - Šíp

Traťový úsek: **101** Praha-Bubny (mimo) - Chomutov-záp.zhlaví (mimo)  
 Definiční úsek: **20** Popis DU  
 Číslo bodu: **896** km: **41,934** Katastrální území: Vašírov

**Souřadnice JTSK**  
 Y = 775039,6  
 X = 1032318,421  
 Nadm. výška 422,68  
**Souřadnice ETRS89**  
 Latitude  
 Longitude  
 ElHigh  
 Výškový systém: Bpv  
 Typ určení výšky: N  
 Typ určení bodu: MNČ  
 Třída přesnosti: 2  
 Splnění TKP: ANO  
 Druh stabilizace: kámen s hřebem  
 Poznámka:  
 Vyhotočil: SŽG Praha, prac.Praha  
 Platnost (od-do): 4.4.2014 -  
 Transformační klíč:  
 Původ bodu: G90272C29074  
 Technická zpráva: TZZBP0101KM028-072.pdf

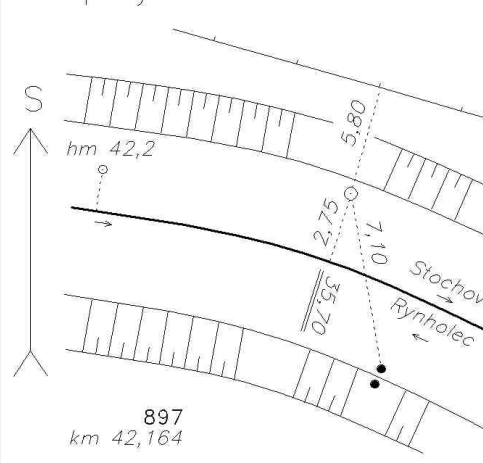
Místopisný náčrt



Traťový úsek: **101** Praha-Bubny (mimo) - Chomutov-záp.zhlaví (mimo)  
 Definiční úsek: **20** Popis DU  
 Číslo bodu: **897** km: **42,164** Katastrální území: Rynholec

**Souřadnice JTSK**  
 Y = 775259,337  
 X = 1032251,004  
 Nadm. výška 425,014  
**Souřadnice ETRS89**  
 Latitude  
 Longitude  
 ElHigh  
 Výškový systém: Bpv  
 Typ určení výšky: N  
 Typ určení bodu: MNČ  
 Třída přesnosti: 2  
 Splnění TKP: ANO  
 Druh stabilizace: kámen s hřebem  
 Poznámka:  
 Vyhotočil: SŽG Praha, prac.Praha  
 Platnost (od-do): 4.4.2014 -  
 Transformační klíč:  
 Původ bodu: G90272C29074  
 Technická zpráva: TZZBP0101KM028-072.pdf

Místopisný náčrt



## GEODETICKÉ ÚDAJE

Výpis z databáze Železničního bodového pole

Databáze: **BODOVE\_POLE.mdb** ---- Umístěná v: w:\2-BodovePole\PolohoveBP\Pracoviště: **SŽG Praha - OCD** - 23.4.2014 18:28:39 - Šíp

!!! NEŘÍZENÁ KOPIE !!!

Traťový úsek: **101** Praha-Bubny (mimo) - Chomutov-záp.zhlaví (mimo)  
 Definiční úsek: **20** Popis DU  
 Číslo bodu: **3471** km: **42,43** Katastrální území: Rynholec

**Souřadnice JTSK**  
 Y = 775521,025  
 X = 1032201,994  
 Nadm. výška 427,062

**Souřadnice ETRS89**  
 Latitude 50° 08' 33,71769" N  
 Longitude 13° 56' 50,11013" E  
 ElHigh 472,534

Výškový systém: Bpv

Typ určení výšky: N

Typ určení bodu: GNSS

Třída přesnosti: 1

Splnění TKP: ANO

Druh stabilizace: kámen s hřebem

Poznámka: ETRF 2000

Vyhotovil: SŽG Praha, prac.Praha

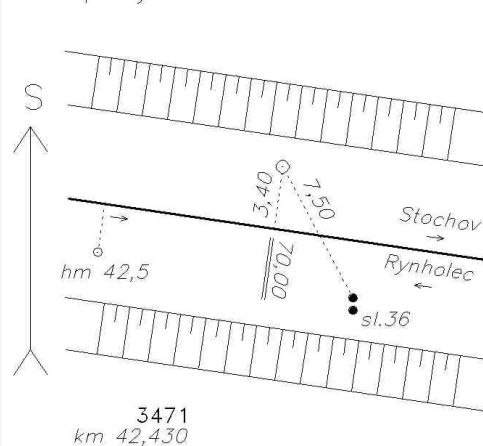
Platnost (od-do): 4.4.2014 -

Transformační klíč: TRK20101032050

Původ bodu: G90272C29074

Technická zpráva: TZZBP0101KM028-072.pdf

Místopisný náčrt



Traťový úsek: **101** Praha-Bubny (mimo) - Chomutov-záp.zhlaví (mimo)  
 Definiční úsek: **20** Popis DU  
 Číslo bodu: **898** km: **42,599** Katastrální území: Rynholec

**Souřadnice JTSK**  
 Y = 775694,015  
 X = 1032190,526  
 Nadm. výška 429,444

**Souřadnice ETRS89**  
 Latitude  
 Longitude  
 ElHigh

Výškový systém: Bpv

Typ určení výšky: N

Typ určení bodu: MNČ

Třída přesnosti: 2

Splnění TKP: ANO

Druh stabilizace: měřický hřeb v předvěsti PŘS

Poznámka:

Vyhotovil: SŽG Praha, prac.Praha

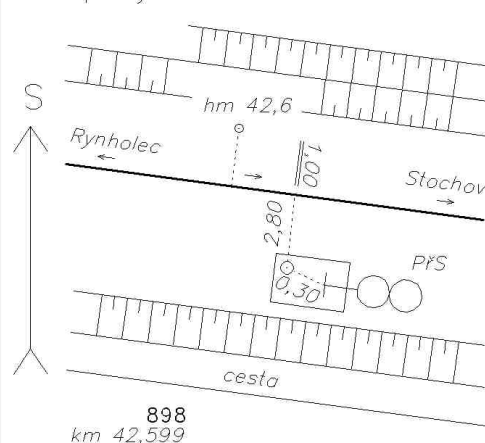
Platnost (od-do): 4.4.2014 -

Transformační klíč:

Původ bodu: G90272C29074

Technická zpráva: TZZBP0101KM028-072.pdf

Místopisný náčrt





## GEODETICKÉ ÚDAJE

Výpis z databáze Železničního bodového pole

Databáze: **BODOVE\_POLE.mdb** ---- Umístěná v: w:\2-BodovePole\PolohoveBP\

!!! NEŘÍZENÁ KOPIE !!!

Pracoviště: **SŽG Praha - OCD** - 23.4.2014 18:28:39 - ŠípTraťový úsek: **101** Praha-Bubny (mimo) - Chomutov-záp.zhlaví (mimo)Definiční úsek: **20** Popis DUČíslo bodu: **3470** km: **42,775** Katastrální území: Rynholec

**Souřadnice JTSK**

Y = 775865,418

X = 1032177,475

Nadm. výška 430,202

**Souřadnice ETRS89**

Latitude 50° 08' 32,91323" N

Longitude 13° 56' 32,76563" E

ElHigh 475,666

Výškový systém: Bpv

Typ určení výšky: N

Typ určení bodu: GNSS

Třída přesnosti: 1

Splnění TKP: ANO

Druh stabilizace: kámen s křížkem

Poznámka: ETRF 2000

Vyhotovil: SŽG Praha, prac.Praha

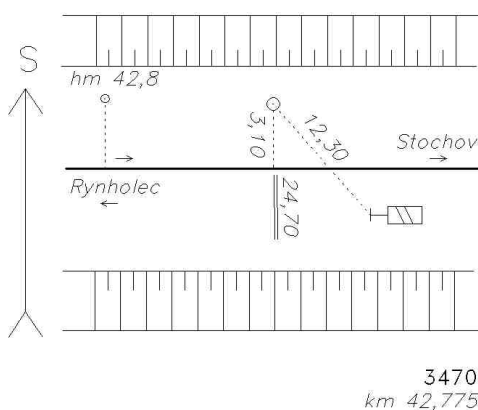
Platnost (od-do): 4.4.2014 -

Transformační klíč: TRK20101032050

Původ bodu: G90272C29074

Technická zpráva: TZZBP0101KM028-072.pdf

Místopisný náčrt

Traťový úsek: **101** Praha-Bubny (mimo) - Chomutov-záp.zhlaví (mimo)Definiční úsek: **20** Popis DUČíslo bodu: **899** km: **43,022** Katastrální území: Rynholec

**Souřadnice JTSK**

Y = 776110,902

X = 1032187,331

Nadm. výška 433,816

**Souřadnice ETRS89**

Latitude

Longitude

ElHigh

Výškový systém: Bpv

Typ určení výšky: N

Typ určení bodu: MNČ

Třída přesnosti: 2

Splnění TKP: ANO

Druh stabilizace: kámen s hřebem

Poznámka:

Vyhotovil: SŽG Praha, prac.Praha

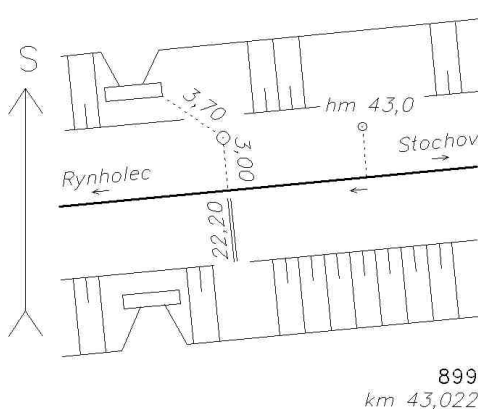
Platnost (od-do): 4.4.2014 -

Transformační klíč:

Původ bodu: G90272C29074

Technická zpráva: TZZBP0101KM028-072.pdf

Místopisný náčrt



## GEODETICKÉ ÚDAJE

Výpis z databáze Železničního bodového pole

Databáze: **BODOVE\_POLE.mdb** --- Umístěná v: w:\2-BodovePole\PolohoveBP\

!!! NEŘÍZENÁ KOPIE !!!

Pracoviště: **SŽG Praha - OCD** - 23.4.2014 18:28:39 - ŠípTraťový úsek: **101** Praha-Bubny (mimo) - Chomutov-záp.zhlaví (mimo)Definiční úsek: **20** Popis DUČíslo bodu: **900** km: **43,268** Katastrální území: Rynholec**Souřadnice JTSK**

Y = 776356,905

X = 1032216,982

Nadm. výška 437,37

**Souřadnice ETRS89**

Latitude

Longitude

ElHigh

Výškový systém: Bpv

Typ určení výšky: N

Typ určení bodu: MNČ

Třída přesnosti: 2

Splnění TKP: ANO

Druh stabilizace: kámen s hřebem

Poznámka:

Vyhotožil: SŽG Praha, prac.Praha

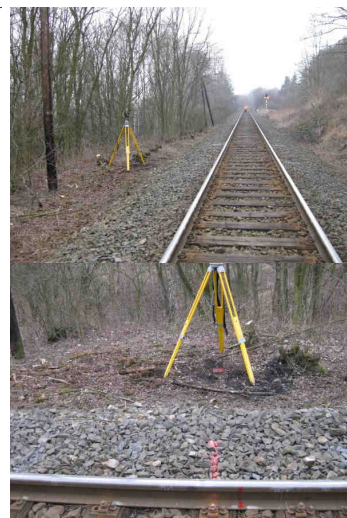
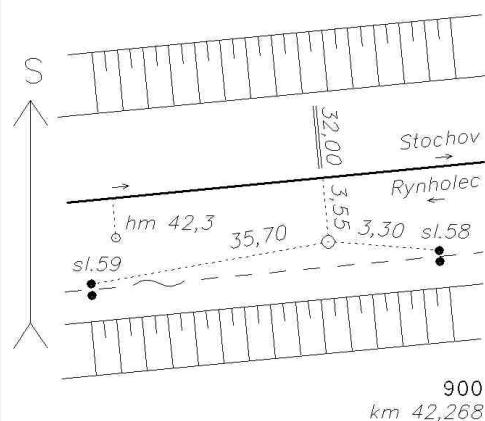
Platnost (od-do): 4.4.2014 -

Transformační klíč:

Původ bodu: G90272C29074

Technická zpráva: TZZBP0101KM028-072.pdf

Místopisný náčrt

Traťový úsek: **101** Praha-Bubny (mimo) - Chomutov-záp.zhlaví (mimo)Definiční úsek: **20** Popis DUČíslo bodu: **901** km: **43,47** Katastrální území: Rynholec**Souřadnice JTSK**

Y = 776558,678

X = 1032231,791

Nadm. výška 440,135

**Souřadnice ETRS89**

Latitude

Longitude

ElHigh

Výškový systém: Bpv

Typ určení výšky: N

Typ určení bodu: MNČ

Třída přesnosti: 2

Splnění TKP: ANO

Druh stabilizace: kámen s hřebem

Poznámka:

Vyhotožil: SŽG Praha, prac.Praha

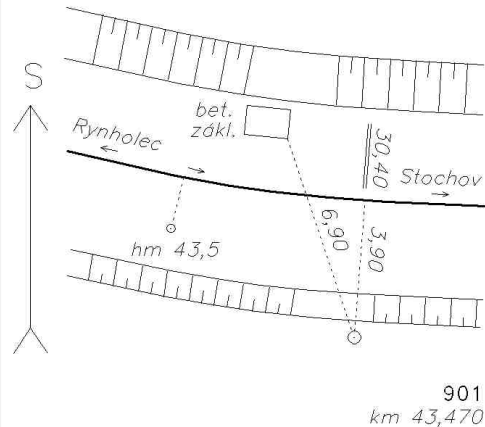
Platnost (od-do): 4.4.2014 -

Transformační klíč:

Původ bodu: G90272C29074

Technická zpráva: TZZBP0101KM028-072.pdf

Místopisný náčrt



## GEODETICKÉ ÚDAJE

Výpis z databáze Železničního bodového pole

Databáze: **BODOVE\_POLE.mdb** ---- Umístěná v: w:\2-BodovePole\PolohoveBP\

!!! NEŘÍZENÁ KOPIE !!!

Pracoviště: **SŽG Praha - OCD -** 23.4.2014 18:28:39 - ŠípTraťový úsek: **101** Praha-Bubny (mimo) - Chomutov-záp.zhlaví (mimo)Definiční úsek: **20** Popis DUČíslo bodu: **902** km: **43,643** Katastrální území: Rynholec**Souřadnice JTSK**

Y = 776730,146

X = 1032199,073

Nadm. výška 442,019

**Souřadnice ETRS89**

Latitude

Longitude

ElHigh

Výškový systém: Bpv

Typ určení výšky: N

Typ určení bodu: MNČ

Třída přesnosti: 2

Splnění TKP: ANO

Druh stabilizace: kámen s hřebem

Poznámka:

Vyhotovil: SŽG Praha, prac.Praha

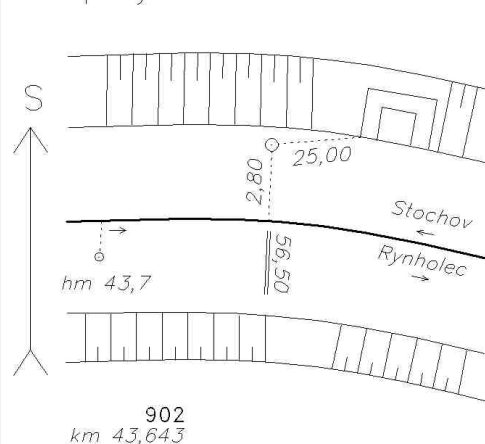
Platnost (od-do): 4.4.2014 -

Transformační klíč:

Původ bodu: G90272C29074

Technická zpráva: TZZBP0101KM028-072.pdf

Místopisný náčrt

Traťový úsek: **101** Praha-Bubny (mimo) - Chomutov-záp.zhlaví (mimo)Definiční úsek: **20** Popis DUČíslo bodu: **903** km: **43,773** Katastrální území: Rynholec**Souřadnice JTSK**

Y = 776858,779

X = 1032218,587

Nadm. výška 443,149

**Souřadnice ETRS89**

Latitude

Longitude

ElHigh

Výškový systém: Bpv

Typ určení výšky: N

Typ určení bodu: MNČ

Třída přesnosti: 2

Splnění TKP: ANO

Druh stabilizace: kámen s hřebem

Poznámka:

Vyhotovil: SŽG Praha, prac.Praha

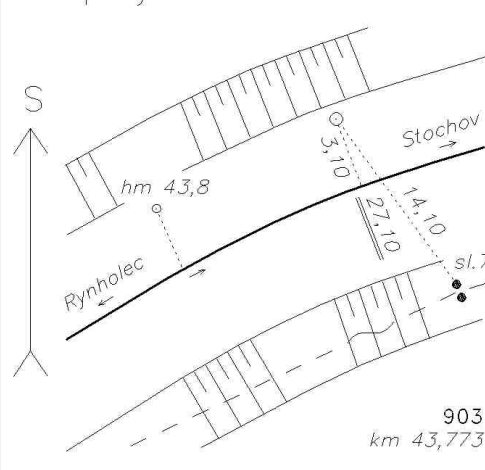
Platnost (od-do): 4.4.2014 -

Transformační klíč:

Původ bodu: G90272C29074

Technická zpráva: TZZBP0101KM028-072.pdf

Místopisný náčrt





## GEODETICKÉ ÚDAJE

Výpis z databáze Železničního bodového pole

Databáze: **BODOVE\_POLE.mdb** ---- Umístěná v: w:\2-BodovePole\PolohoveBP\Pracoviště: **SŽG Praha - OCD** - 23.4.2014 18:28:39 - Šíp

!!! NEŘÍZENÁ KOPIE !!!

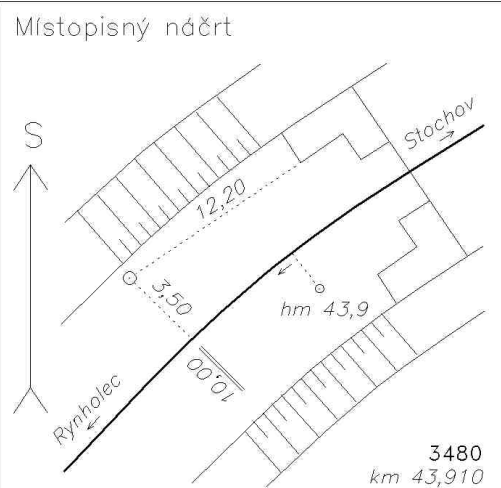
Traťový úsek: **101** Praha-Bubny (mimo) - Chomutov-záp.zhlaví (mimo)  
 Definiční úsek: **20** Popis DU  
 Číslo bodu: **3480** km: **43,91** Katastrální území: Rynholec

**Souřadnice JTSK**  
 Y = 776983,082  
 X = 1032289,473  
 Nadm. výška 444,513

**Souřadnice ETRS89**  
 Latitude 50° 08' 24,16043" N  
 Longitude 13° 55' 37,85694" E  
 ElHigh 490,009

Výškový systém: Bpv  
 Typ určení výšky: N  
 Typ určení bodu: GNSS  
 Třída přesnosti: 1  
 Splnění TKP: ANO

Druh stabilizace: kámen s křížkem  
 Poznámka: ETRF 2000  
 Vyhotožil: SŽG Praha, prac.Praha  
 Platnost (od-do): 4.4.2014 -  
 Transformační klíč: TRK20101032050  
 Původ bodu: G90272C29074  
 Technická zpráva: TZZBP0101KM028-072.pdf



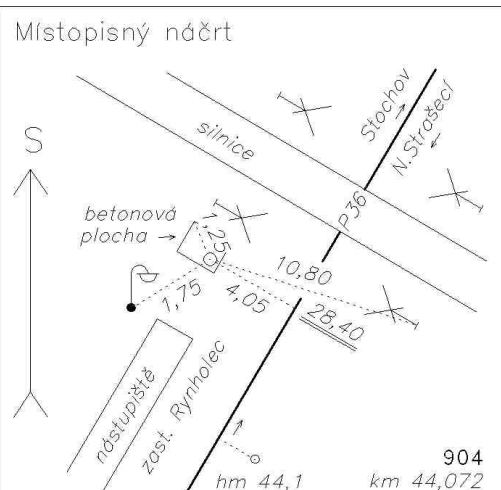
Traťový úsek: **101** Praha-Bubny (mimo) - Chomutov-záp.zhlaví (mimo)  
 Definiční úsek: **20** Popis DU  
 Číslo bodu: **904** km: **44,072** Katastrální území: Rynholec

**Souřadnice JTSK**  
 Y = 777078,377  
 X = 1032412,631  
 Nadm. výška 447,204

**Souřadnice ETRS89**  
 Latitude  
 Longitude  
 ElHigh

Výškový systém: Bpv  
 Typ určení výšky: N  
 Typ určení bodu: MNČ  
 Třída přesnosti: 2  
 Splnění TKP: ANO

Druh stabilizace: měřický hřeb v betonu za závorou  
 Poznámka:  
 Vyhotožil: SŽG Praha, prac.Praha  
 Platnost (od-do): 4.4.2014 -  
 Transformační klíč:  
 Původ bodu: G90272C29074  
 Technická zpráva: TZZBP0101KM028-072.pdf



## GEODETICKÉ ÚDAJE

Výpis z databáze Železničního bodového pole

Databáze: **BODOVE\_POLE.mdb** ---- Umístěná v: w:\2-BodovePole\PolohoveBP\Pracoviště: **SŽG Praha - OCD - 23.4.2014 18:28:39 - Šíp**

!!! NEŘÍZENÁ KOPIE !!!

Traťový úsek: **101** Praha-Bubny (mimo) - Chomutov-záp.zhlaví (mimo)Definiční úsek: **20** Popis DUČíslo bodu: **905** km: **44,215** Katastrální území: Rynholec**Souřadnice JTSK**

Y = 777150,337

X = 1032531,121

Nadm. výška 447,819

**Souřadnice ETRS89**

Latitude

Longitude

ElHigh

Výškový systém: Bpv

Typ určení výšky: N

Typ určení bodu: MNČ

Třída přesnosti: 2

Splnění TKP: ANO

Druh stabilizace: kámen s hřebem

Poznámka:

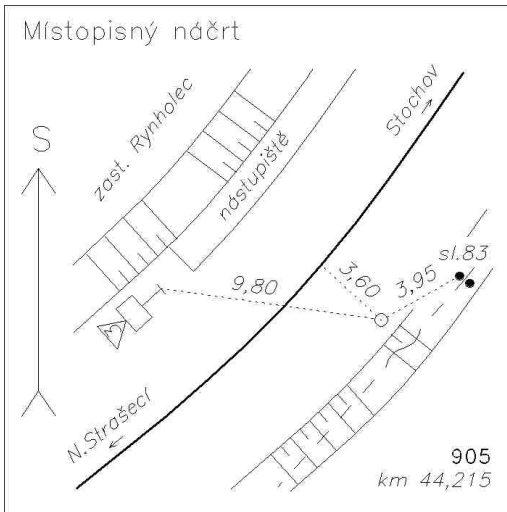
Vyhotovil: SŽG Praha, prac.Praha

Platnost (od-do): 4.4.2014 -

Transformační klíč:

Původ bodu: G90272C29074

Technická zpráva: TZZBP0101KM028-072.pdf

Traťový úsek: **101** Praha-Bubny (mimo) - Chomutov-záp.zhlaví (mimo)Definiční úsek: **20** Popis DUČíslo bodu: **906** km: **44,37** Katastrální území: Rynholec**Souřadnice JTSK**

Y = 777278,363

X = 1032639,672

Nadm. výška 449,337

**Souřadnice ETRS89**

Latitude

Longitude

ElHigh

Výškový systém: Bpv

Typ určení výšky: N

Typ určení bodu: MNČ

Třída přesnosti: 2

Splnění TKP: ANO

Druh stabilizace: kámen s hřebem

Poznámka:

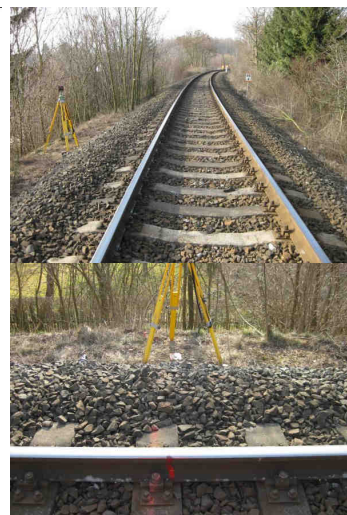
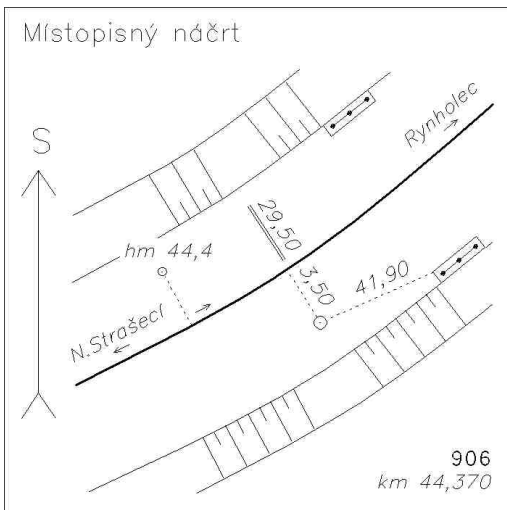
Vyhotovil: SŽG Praha, prac.Praha

Platnost (od-do): 4.4.2014 -

Transformační klíč:

Původ bodu: G90272C29074

Technická zpráva: TZZBP0101KM028-072.pdf



## GEODETICKÉ ÚDAJE

Výpis z databáze Železničního bodového pole

Databáze: **BODOVE\_POLE.mdb** ---- Umístěná v: w:\2-BodovePole\PolohoveBP\Pracoviště: **SŽG Praha - OCD** - 23.4.2014 18:28:39 - Šíp

!!! NEŘÍZENÁ KOPIE !!!

Traťový úsek: **101** Praha-Bubny (mimo) - Chomutov-záp.zhlaví (mimo)  
 Definiční úsek: **20** Popis DU  
 Číslo bodu: **3490** km: **44,501** Katastrální území: Rynholec

**Souřadnice JTSK**  
 Y = 777389,154  
 X = 1032693,625  
 Nadm. výška 451,221

**Souřadnice ETRS89**  
 Latitude 50° 08' 09,33492" N  
 Longitude 13° 55' 20,52507" E  
 ElHigh 496,723

Výškový systém: Bpv

Typ určení výšky: N

Typ určení bodu: GNSS

Třída přesnosti: 1

Splnění TKP: ANO

Druh stabilizace: kámen s křížkem

Poznámka: ETRF 2000

Vyhotožil: SŽG Praha, prac.Praha

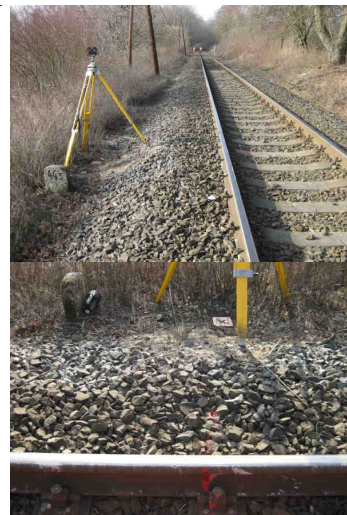
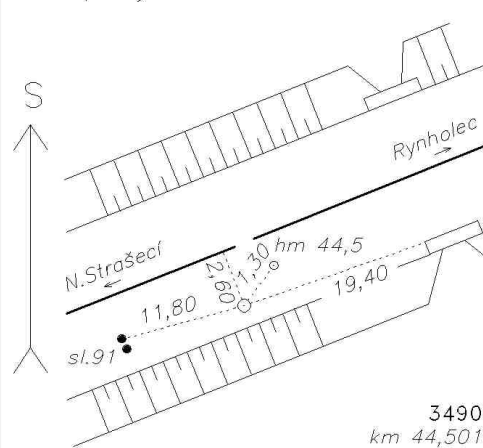
Platnost (od-do): 4.4.2014 -

Transformační klíč: TRK20101032050

Původ bodu: G90272C29074

Technická zpráva: TZZBP0101KM028-072.pdf

Místopisný náčrt



Traťový úsek: **101** Praha-Bubny (mimo) - Chomutov-záp.zhlaví (mimo)  
 Definiční úsek: **20** Popis DU  
 Číslo bodu: **907** km: **44,644** Katastrální území: Rynholec

**Souřadnice JTSK**  
 Y = 777517,103  
 X = 1032746,746  
 Nadm. výška 452,746

**Souřadnice ETRS89**  
 Latitude  
 Longitude  
 ElHigh

Výškový systém: Bpv

Typ určení výšky: N

Typ určení bodu: MNČ

Třída přesnosti: 2

Splnění TKP: ANO

Druh stabilizace: kámen s hřebem

Poznámka:

Vyhotožil: SŽG Praha, prac.Praha

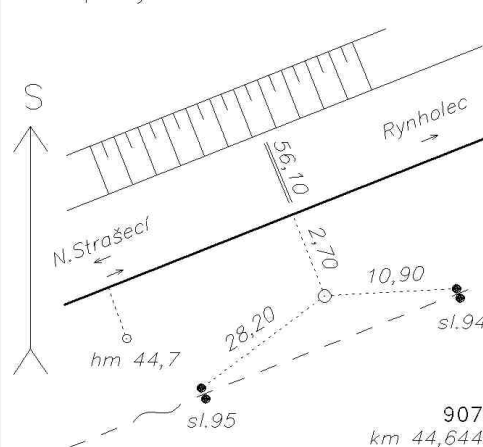
Platnost (od-do): 4.4.2014 -

Transformační klíč:

Původ bodu: G90272C29074

Technická zpráva: TZZBP0101KM028-072.pdf

Místopisný náčrt





## GEODETICKÉ ÚDAJE

Výpis z databáze Železničního bodového pole

Databáze: **BODOVE\_POLE.mdb** ---- Umístěná v: w:\2-BodovePole\PolohoveBP\

!!! NEŘÍZENÁ KOPIE !!!

Pracoviště: **SŽG Praha - OCD - 23.4.2014 18:28:39 - Šíp**Traťový úsek: **101** Praha-Bubny (mimo) - Chomutov-záp.zhlaví (mimo)Definiční úsek: **20** Popis DUČíslo bodu: **908** km: **44,803** Katastrální území: Rynholec**Souřadnice JTSK**

Y = 777672,15

X = 1032795,845

Nadm. výška 454,402

**Souřadnice ETRS89**

Latitude

Longitude

ElHigh

Výškový systém: Bpv

Typ určení výšky: N

Typ určení bodu: MNČ

Třída přesnosti: 2

Splnění TKP: ANO

Druh stabilizace: kámen s hřebem

Poznámka:

Vyhotovil: SŽG Praha, prac.Praha

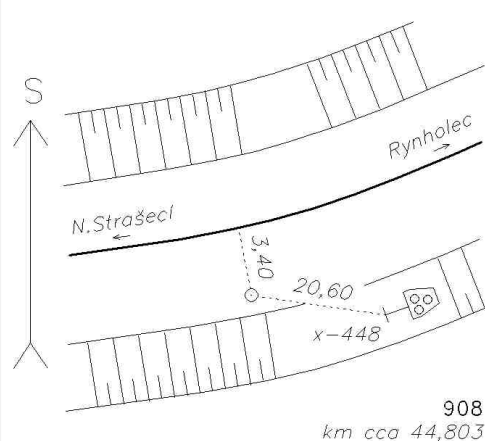
Platnost (od-do): 4.4.2014 -

Transformační klíč:

Původ bodu: G90272C29074

Technická zpráva: TZZBP0101KM028-072.pdf

Místopisný náčrt

Traťový úsek: **101** Praha-Bubny (mimo) - Chomutov-záp.zhlaví (mimo)Definiční úsek: **20** Popis DUČíslo bodu: **909** km: **44,95** Katastrální území: Rynholec**Souřadnice JTSK**

Y = 777818,499

X = 1032802,255

Nadm. výška 456,553

**Souřadnice ETRS89**

Latitude

Longitude

ElHigh

Výškový systém: Bpv

Typ určení výšky: N

Typ určení bodu: MNČ

Třída přesnosti: 2

Splnění TKP: ANO

Druh stabilizace: měřický hřeb v návěsti X-449

Poznámka:

Vyhotovil: SŽG Praha, prac.Praha

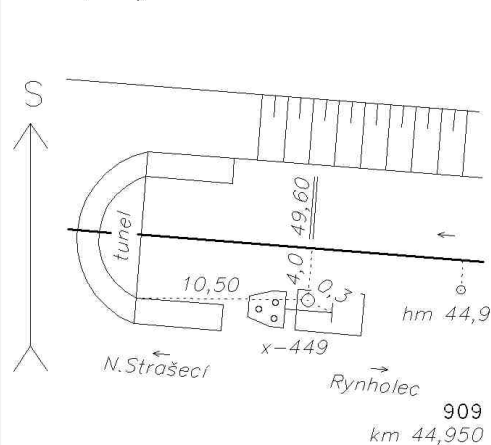
Platnost (od-do): 4.4.2014 -

Transformační klíč:

Původ bodu: G90272C29074

Technická zpráva: TZZBP0101KM028-072.pdf

Místopisný náčrt



## GEODETICKÉ ÚDAJE

Výpis z databáze Železničního bodového pole

Databáze: **BODOVE\_POLE.mdb** ---- Umístěná v: w:\2-BodovePole\PolohoveBP\

!!! NEŘÍZENÁ KOPIE !!!

Pracoviště: **SŽG Praha - OCD** - 23.4.2014 18:28:39 - ŠípTraťový úsek: **101** Praha-Bubny (mimo) - Chomutov-záp.zhlaví (mimo)Definiční úsek: **20** Popis DUČíslo bodu: **910** km: **45,158** Katastrální území: Rynholec**Souřadnice JTSK**

Y = 778027,159

X = 1032779,536

Nadm. výška 457,097

**Souřadnice ETRS89**

Latitude

Longitude

ElHigh

Výškový systém: Bpv

Typ určení výšky: N

Typ určení bodu: MNČ

Třída přesnosti: 2

Splnění TKP: ANO

Druh stabilizace: konzolová značka na ocelové výztuži

Poznámka: Vlevo v profilu 20, cca 0,5m nad zemí

Vyhotožil: SŽG Praha, prac.Praha

Platnost (od-do): 4.4.2014 -

Transformační klíč:

Původ bodu: G90272C29074

Technická zpráva: TZZBP0101KM028-072.pdf

Traťový úsek: **101** Praha-Bubny (mimo) - Chomutov-záp.zhlaví (mimo)Definiční úsek: **20** Popis DUČíslo bodu: **911** km: **45,358** Katastrální území: Rynholec**Souřadnice JTSK**

Y = 778225,7

X = 1032757,805

Nadm. výška 456,792

**Souřadnice ETRS89**

Latitude

Longitude

ElHigh

Výškový systém: Bpv

Typ určení výšky: N

Typ určení bodu: MNČ

Třída přesnosti: 2

Splnění TKP: ANO

Druh stabilizace: konzolová značka na ocelové výztuži

Poznámka: Vlevo v profilu 40, cca 0,5m nad zemí

Vyhotožil: SŽG Praha, prac.Praha

Platnost (od-do): 4.4.2014 -

Transformační klíč:

Původ bodu: G90272C29074

Technická zpráva: TZZBP0101KM028-072.pdf



## GEODETICKÉ ÚDAJE

Výpis z databáze Železničního bodového pole

Databáze: **BODOVE\_POLE.mdb** ---- Umístěná v: w:\2-BodovePole\PolohoveBP\Pracoviště: **SŽG Praha - OCD - 23.4.2014 18:28:39 - Šíp**

!!! NEŘÍZENÁ KOPIE !!!

Traťový úsek: **101** Praha-Bubny (mimo) - Chomutov-záp.zhlaví (mimo)Definiční úsek: **20** Popis DUČíslo bodu: **912** km: **45,483** Katastrální území: Rynholec**Souřadnice JTSK**

Y = 778351,963

X = 1032742,562

Nadm. výška 454,74

**Souřadnice ETRS89**

Latitude

Longitude

ElHigh

Výškový systém: Bpv

Typ určení výšky: N

Typ určení bodu: MNČ

Třída přesnosti: 2

Splnění TKP: ANO

Druh stabilizace: kámen s hřebem

Poznámka:

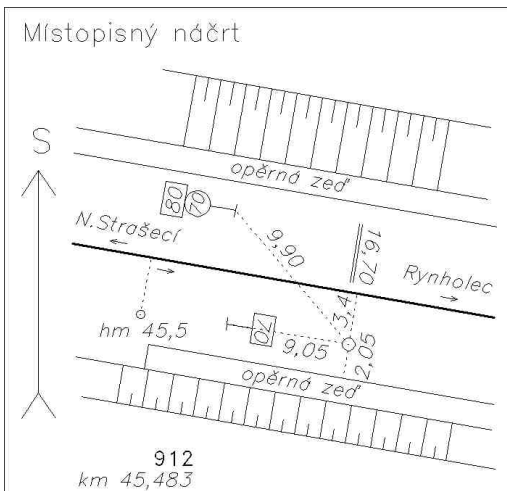
Vyhotožil: SŽG Praha, prac.Praha

Platnost (od-do): 4.4.2014 -

Transformační klíč:

Původ bodu: G90272C29074

Technická zpráva: TZZBP0101KM028-072.pdf

Traťový úsek: **101** Praha-Bubny (mimo) - Chomutov-záp.zhlaví (mimo)Definiční úsek: **20** Popis DUČíslo bodu: **913** km: **45,589** Katastrální území: Rynholec**Souřadnice JTSK**

Y = 778452,931

X = 1032712,543

Nadm. výška 453,72

**Souřadnice ETRS89**

Latitude

Longitude

ElHigh

Výškový systém: Bpv

Typ určení výšky: N

Typ určení bodu: MNČ

Třída přesnosti: 2

Splnění TKP: ANO

Druh stabilizace: kámen s hřebem

Poznámka:

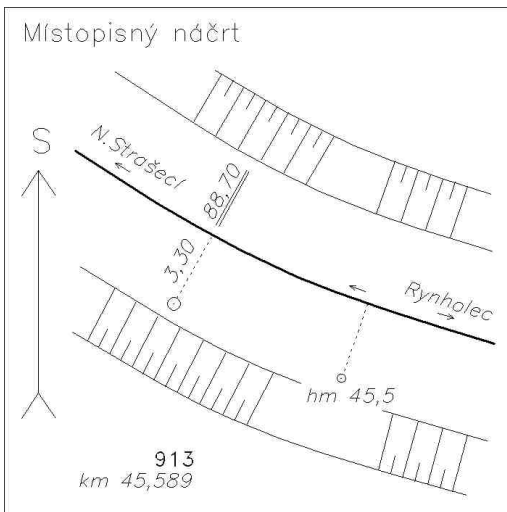
Vyhotožil: SŽG Praha, prac.Praha

Platnost (od-do): 4.4.2014 -

Transformační klíč:

Původ bodu: G90272C29074

Technická zpráva: TZZBP0101KM028-072.pdf





## GEODETICKÉ ÚDAJE

Výpis z databáze Železničního bodového pole

Databáze: **BODOVE\_POLE.mdb** ---- Umístěná v: w:\2-BodovePole\PolohoveBP\Pracoviště: **SŽG Praha - OCD** - 23.4.2014 18:28:39 - Šíp

!!! NEŘÍZENÁ KOPIE !!!

Traťový úsek: **101** Praha-Bubny (mimo) - Chomutov-záp.zhlaví (mimo)  
 Definiční úsek: **20** Popis DU  
 Číslo bodu: **3500** km: **45,71** Katastrální území: Nové Strašecí

**Souřadnice JTSK**  
 Y = 778554,472  
 X = 1032646,121  
 Nadm. výška 452,829

**Souřadnice ETRS89**  
 Latitude 50° 08' 05,46143" N  
 Longitude 13° 54' 22,10278" E  
 ElHigh 498,339

Výškový systém: Bpv

Typ určení výšky: N

Typ určení bodu: GNSS

Třída přesnosti: 1

Splnění TKP: ANO

Druh stabilizace: kámen s křížkem

Poznámka: ETRF 2000

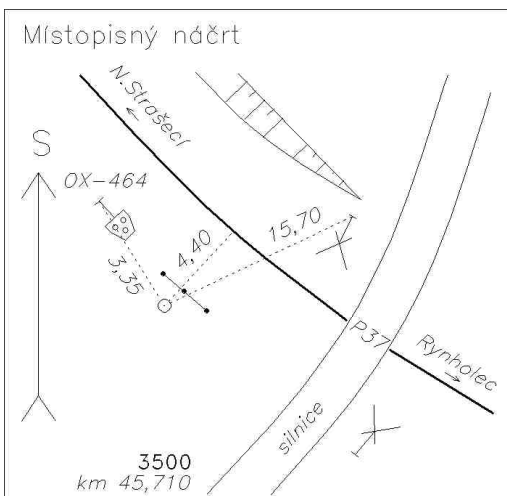
Vyhotovil: SŽG Praha, prac.Praha

Platnost (od-do): 4.4.2014 -

Transformační klíč: TRK20101032050

Původ bodu: G90272C29074

Technická zpráva: TZZBP0101KM028-072.pdf



Traťový úsek: **101** Praha-Bubny (mimo) - Chomutov-záp.zhlaví (mimo)  
 Definiční úsek: **20** Popis DU  
 Číslo bodu: **914** km: **45,855** Katastrální území: Nové Strašecí

**Souřadnice JTSK**  
 Y = 778641,31  
 X = 1032529,334  
 Nadm. výška 450,817

**Souřadnice ETRS89**  
 Latitude  
 Longitude  
 ElHigh

Výškový systém: Bpv

Typ určení výšky: N

Typ určení bodu: MNČ

Třída přesnosti: 2

Splnění TKP: ANO

Druh stabilizace: kámen s hřebem

Poznámka:

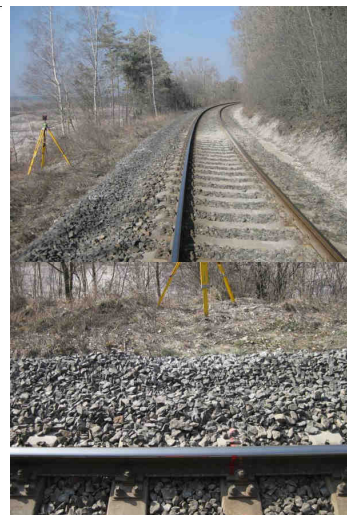
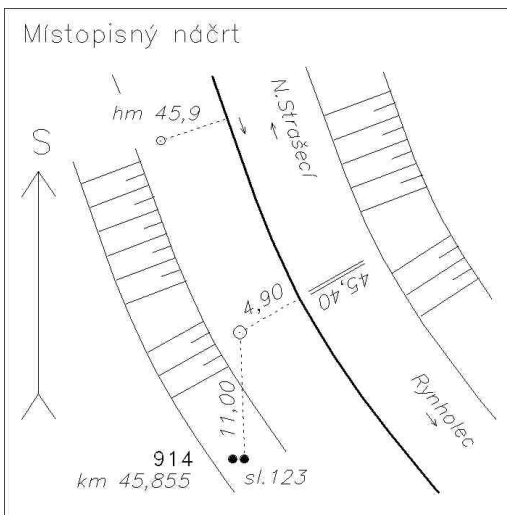
Vyhotovil: SŽG Praha, prac.Praha

Platnost (od-do): 4.4.2014 -

Transformační klíč:

Původ bodu: G90272C29074

Technická zpráva: TZZBP0101KM028-072.pdf



## GEODETICKÉ ÚDAJE

Výpis z databáze Železničního bodového pole

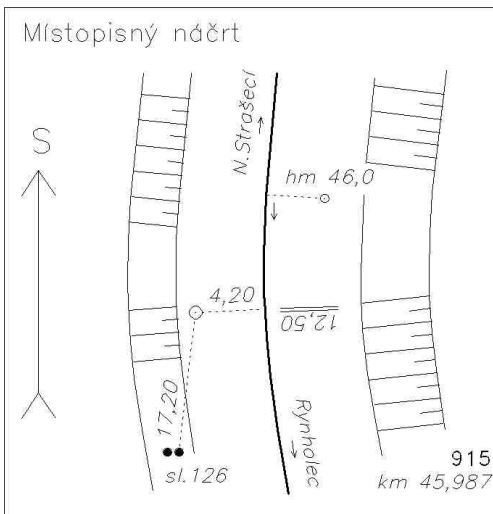
Databáze: **BODOVE\_POLE.mdb** ---- Umístěná v: w:\2-BodovePole\PolohoveBP\

!!! NEŘÍZENÁ KOPIE !!!

Pracoviště: **SŽG Praha - OCD - 23.4.2014 18:28:39 - Šíp**

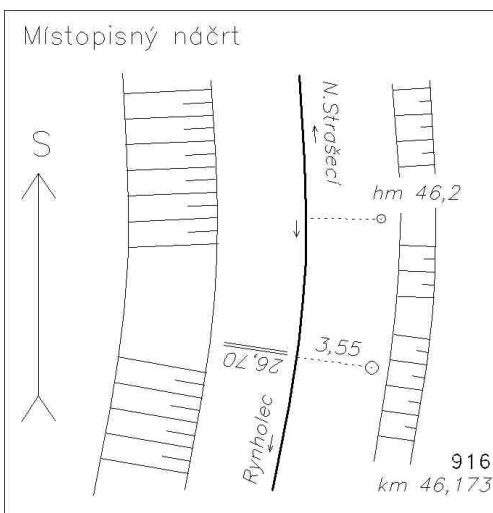
Traťový úsek: **101** Praha-Bubny (mimo) - Chomutov-záp.zhlaví (mimo)  
 Definiční úsek: **20** Popis DU  
 Číslo bodu: **915** km: **45,987** Katastrální území: Nové Strašecí

**Souřadnice JTSK**  
 Y = 778675,319  
 X = 1032400,209  
 Nadm. výška 449,811  
**Souřadnice ETRS89**  
 Latitude  
 Longitude  
 ElHigh  
 Výškový systém: Bpv  
 Typ určení výšky: N  
 Typ určení bodu: MNČ  
 Třída přesnosti: 2  
 Splnění TKP: ANO  
 Druh stabilizace: kámen s hřebem  
 Poznámka:  
 Vyhotovil: SŽG Praha, prac.Praha  
 Platnost (od-do): 4.4.2014 -  
 Transformační klíč:  
 Původ bodu: G90272C29074  
 Technická zpráva: TZZBP0101KM028-072.pdf



Traťový úsek: **101** Praha-Bubny (mimo) - Chomutov-záp.zhlaví (mimo)  
 Definiční úsek: **20** Popis DU  
 Číslo bodu: **916** km: **46,173** Katastrální území: Nové Strašecí

**Souřadnice JTSK**  
 Y = 778657,373  
 X = 1032214,758  
 Nadm. výška 447,602  
**Souřadnice ETRS89**  
 Latitude  
 Longitude  
 ElHigh  
 Výškový systém: Bpv  
 Typ určení výšky: N  
 Typ určení bodu: MNČ  
 Třída přesnosti: 2  
 Splnění TKP: ANO  
 Druh stabilizace: kámen s hřebem  
 Poznámka:  
 Vyhotovil: SŽG Praha, prac.Praha  
 Platnost (od-do): 4.4.2014 -  
 Transformační klíč:  
 Původ bodu: G90272C29074  
 Technická zpráva: TZZBP0101KM028-072.pdf



## GEODETICKÉ ÚDAJE

Výpis z databáze Železničního bodového pole

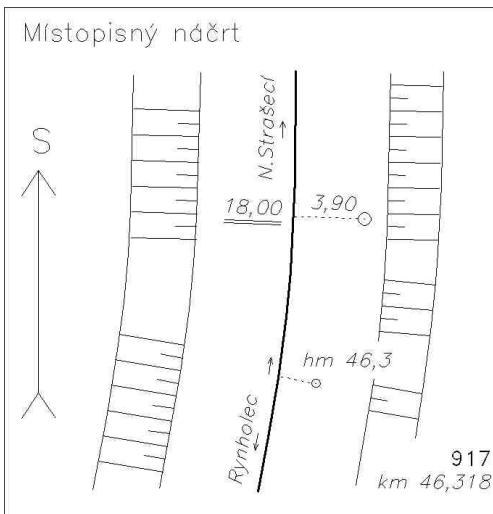
Databáze: **BODOVE\_POLE.mdb** ---- Umístěná v: w:\2-BodovePole\PolohoveBP\

!!! NEŘÍZENÁ KOPIE !!!

Pracoviště: **SŽG Praha - OCD - 23.4.2014 18:28:39 - Šíp**

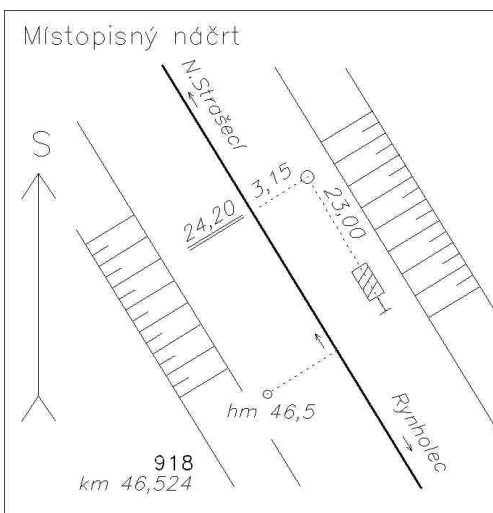
Traťový úsek: **101** Praha-Bubny (mimo) - Chomutov-záp.zhlaví (mimo)  
 Definiční úsek: **20** Popis DU  
 Číslo bodu: **917** km: **46,318** Katastrální území: Nové Strašecí

**Souřadnice JTSK**  
 Y = 778669,155  
 X = 1032067,715  
 Nadm. výška 446,214  
**Souřadnice ETRS89**  
 Latitude  
 Longitude  
 ElHigh  
 Výškový systém: Bpv  
 Typ určení výšky: N  
 Typ určení bodu: MNČ  
 Třída přesnosti: 2  
 Splnění TKP: ANO  
 Druh stabilizace: kámen s hřebem  
 Poznámka:  
 Vyhotovil: SŽG Praha, prac.Praha  
 Platnost (od-do): 4.4.2014 -  
 Transformační klíč:  
 Původ bodu: G90272C29074  
 Technická zpráva: TZZBP0101KM028-072.pdf



Traťový úsek: **101** Praha-Bubny (mimo) - Chomutov-záp.zhlaví (mimo)  
 Definiční úsek: **20** Popis DU  
 Číslo bodu: **918** km: **46,524** Katastrální území: Nové Strašecí

**Souřadnice JTSK**  
 Y = 778762,573  
 X = 1031887,645  
 Nadm. výška 444,191  
**Souřadnice ETRS89**  
 Latitude  
 Longitude  
 ElHigh  
 Výškový systém: Bpv  
 Typ určení výšky: N  
 Typ určení bodu: MNČ  
 Třída přesnosti: 2  
 Splnění TKP: ANO  
 Druh stabilizace: kámen s hřebem  
 Poznámka:  
 Vyhotovil: SŽG Praha, prac.Praha  
 Platnost (od-do): 4.4.2014 -  
 Transformační klíč:  
 Původ bodu: G90272C29074  
 Technická zpráva: TZZBP0101KM028-072.pdf





## GEODETICKÉ ÚDAJE

Výpis z databáze Železničního bodového pole

Databáze: **BODOVE\_POLE.mdb** --- Umístěná v: w:\2-BodovePole\PolohoveBP\Pracoviště: **SŽG Praha - OCD** - 23.4.2014 18:28:39 - Šíp

!!! NEŘÍZENÁ KOPIE !!!

Traťový úsek: **101** Praha-Bubny (mimo) - Chomutov-záp.zhlaví (mimo)Definiční úsek: **20** Popis DUČíslo bodu: **3510** km: **46,733** Katastrální území: Nové Strašecí

Souřadnice	JTSK
Y =	778876,214
X =	1031707,861
Nadm. výška	443,645
Souřadnice	ETRS89
Latitude	50° 08' 34,02676" N
Longitude	13° 53' 59,30012" E
ElHigh	489,151

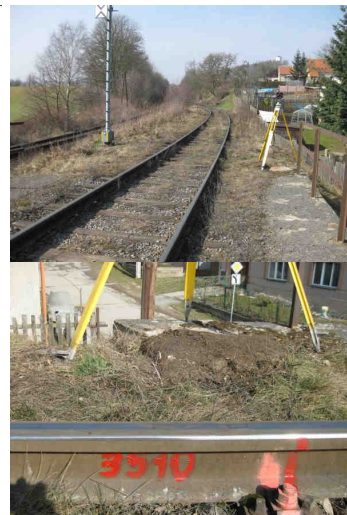
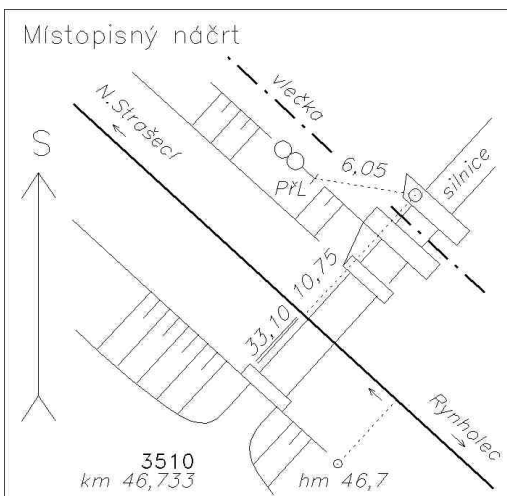
Výškový systém: Bpv

Typ určení výšky: N

Typ určení bodu: GNSS

Třída přesnosti: 1

Splnění TKP: ANO



Druh stabilizace: měřický hřeb v konci parapetu u vlečky

Poznámka: ETRF 2000

Vyhotožil: SŽG Praha, prac.Praha

Platnost (od-do): 4.4.2014 -

Transformační klíč: TRK20101032050

Původ bodu: G90272C29074

Technická zpráva: TZZBP0101KM028-072.pdf

Traťový úsek: **101** Praha-Bubny (mimo) - Chomutov-záp.zhlaví (mimo)Definiční úsek: **20** Popis DUČíslo bodu: **919** km: **46,951** Katastrální území: Nové Strašecí

Souřadnice	JTSK
Y =	779055,179
X =	1031583,452
Nadm. výška	440,211
Souřadnice	ETRS89
Latitude	
Longitude	
ElHigh	
Výškový systém	Bpv
Typ určení výšky	N
Typ určení bodu	MNČ
Třída přesnosti	2
Splnění TKP	ANO

Druh stabilizace: kámen s hřebem

Poznámka:

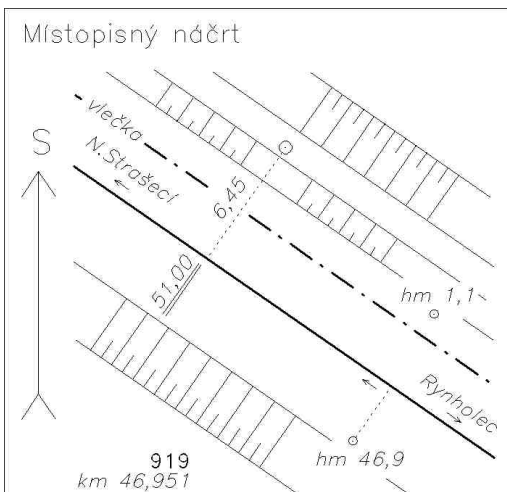
Vyhotožil: SŽG Praha, prac.Praha

Platnost (od-do): 4.4.2014 -

Transformační klíč:

Původ bodu: G90272C29074

Technická zpráva: TZZBP0101KM028-072.pdf



## GEODETICKÉ ÚDAJE

Výpis z databáze Železničního bodového pole

Databáze: **BODOVE\_POLE.mdb** --- Umístěná v: w:\2-BodovePole\PolohoveBP\Pracoviště: **SŽG Praha - OCD** - 23.4.2014 18:28:39 - Šíp

!!! NEŘÍZENÁ KOPIE !!!

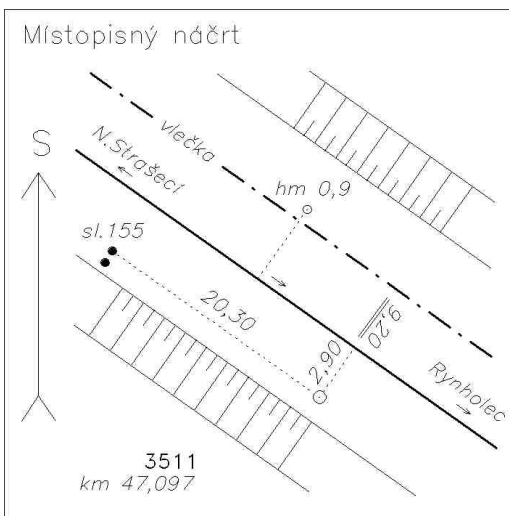
Traťový úsek: **101** Praha-Bubny (mimo) - Chomutov-záp.zhlaví (mimo)  
 Definiční úsek: **20** Popis DU  
 Číslo bodu: **3511** km: **47,097** Katastrální území: Nové Strašecí

**Souřadnice JTSK**  
 Y = 779182,701  
 X = 1031508,885  
 Nadm. výška 438,315

**Souřadnice ETRS89**  
 Latitude 50° 08' 38,97953" N  
 Longitude 13° 53' 42,58677" E  
 ElHigh 483,814

Výškový systém: Bpv  
 Typ určení výšky: N  
 Typ určení bodu: GNSS  
 Třída přesnosti: 1  
 Splnění TKP: ANO

Druh stabilizace: kámen s hřebem  
 Poznámka: ETRF 2000  
 Vyhotovil: SŽG Praha, prac.Praha  
 Platnost (od-do): 4.4.2014 -  
 Transformační klíč: TRK20101032050  
 Původ bodu: G90272C29074  
 Technická zpráva: TZZBP0101KM028-072.pdf



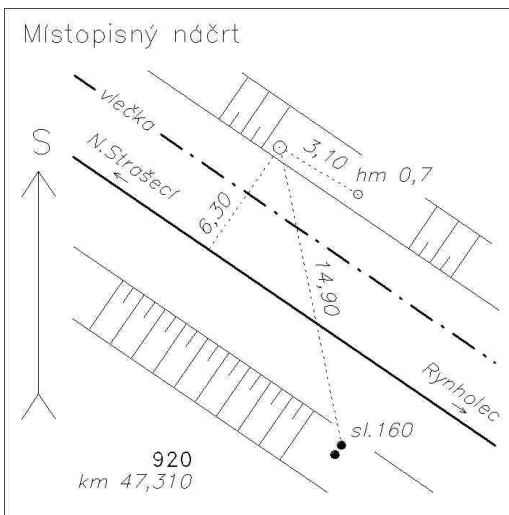
Traťový úsek: **101** Praha-Bubny (mimo) - Chomutov-záp.zhlaví (mimo)  
 Definiční úsek: **20** Popis DU  
 Číslo bodu: **920** km: **47,31** Katastrální území: Nové Strašecí

**Souřadnice JTSK**  
 Y = 779353,625  
 X = 1031382,637  
 Nadm. výška 436,996

**Souřadnice ETRS89**  
 Latitude  
 Longitude  
 ElHigh

Výškový systém: Bpv  
 Typ určení výšky: N  
 Typ určení bodu: MNČ  
 Třída přesnosti: 2  
 Splnění TKP: ANO

Druh stabilizace: kámen s hřebem  
 Poznámka:  
 Vyhotovil: SŽG Praha, prac.Praha  
 Platnost (od-do): 4.4.2014 -  
 Transformační klíč:  
 Původ bodu: G90272C29074  
 Technická zpráva: TZZBP0101KM028-072.pdf



## GEODETICKÉ ÚDAJE

Výpis z databáze Železničního bodového pole

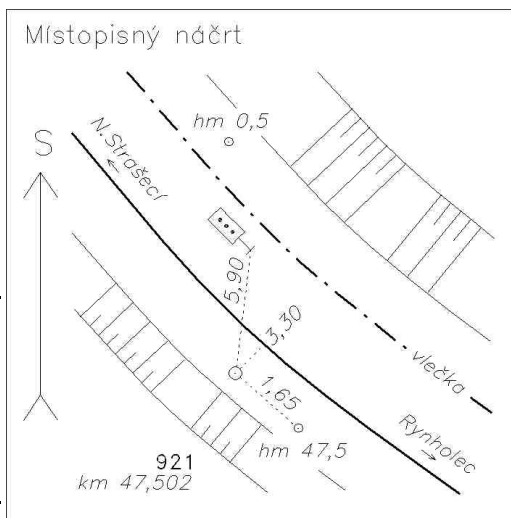
Databáze: **BODOVE\_POLE.mdb** ---- Umístěná v: w:\2-BodovePole\PolohoveBP\

!!! NEŘÍZENÁ KOPIE !!!

Pracoviště: **SŽG Praha - OCD - 23.4.2014 18:28:39 - Šíp**

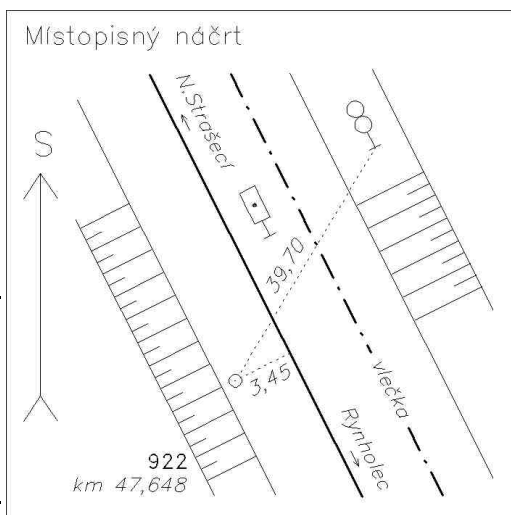
Traťový úsek: **101** Praha-Bubny (mimo) - Chomutov-záp.zhlaví (mimo)  
 Definiční úsek: **20** Popis DU  
 Číslo bodu: **921** km: **47,502** Katastrální území: Nové Strašecí

**Souřadnice JTSK**  
 Y = 779514,617  
 X = 1031278,856  
 Nadm. výška 434,856  
**Souřadnice ETRS89**  
 Latitude  
 Longitude  
 ElHigh  
 Výškový systém: Bpv  
 Typ určení výšky: N  
 Typ určení bodu: MNČ  
 Třída přesnosti: 2  
 Splnění TKP: ANO  
 Druh stabilizace: kámen s hřebem  
 Poznámka:  
 Vyhotovil: SŽG Praha, prac.Praha  
 Platnost (od-do): 4.4.2014 -  
 Transformační klíč:  
 Původ bodu: G90272C29074  
 Technická zpráva: TZZBP0101KM028-072.pdf



Traťový úsek: **101** Praha-Bubny (mimo) - Chomutov-záp.zhlaví (mimo)  
 Definiční úsek: **20** Popis DU  
 Číslo bodu: **922** km: **47,648** Katastrální území: Nové Strašecí

**Souřadnice JTSK**  
 Y = 779599,398  
 X = 1031159,082  
 Nadm. výška 433,193  
**Souřadnice ETRS89**  
 Latitude  
 Longitude  
 ElHigh  
 Výškový systém: Bpv  
 Typ určení výšky: N  
 Typ určení bodu: MNČ  
 Třída přesnosti: 2  
 Splnění TKP: ANO  
 Druh stabilizace: kámen s hřebem  
 Poznámka:  
 Vyhotovil: SŽG Praha, prac.Praha  
 Platnost (od-do): 4.4.2014 -  
 Transformační klíč:  
 Původ bodu: G90272C29074  
 Technická zpráva: TZZBP0101KM028-072.pdf





## GEODETICKÉ ÚDAJE

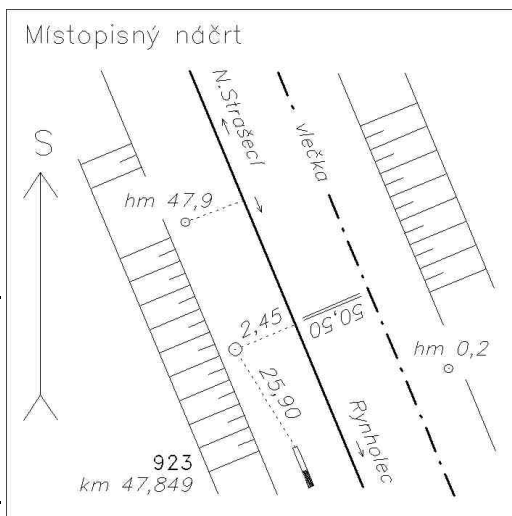
Výpis z databáze Železničního bodového pole

Databáze: **BODOVE\_POLE.mdb** --- Umístěná v: w:\2-BodovePole\PolohoveBP\Pracoviště: **SŽG Praha - OCD** - 23.4.2014 18:28:39 - Šíp

!!! NEŘÍZENÁ KOPIE !!!

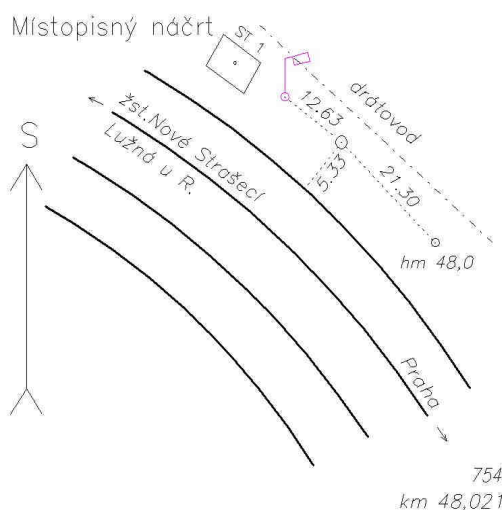
Traťový úsek: **101** Praha-Bubny (mimo) - Chomutov-záp.zhlaví (mimo)  
 Definiční úsek: **20** Popis DU  
 Číslo bodu: **923** km: **47,849** Katastrální území: Nové Strašecí

**Souřadnice JTSK**  
 Y = 779678,215  
 X = 1030973,218  
 Nadm. výška 430,975  
**Souřadnice ETRS89**  
 Latitude  
 Longitude  
 ElHigh  
 Výškový systém: Bpv  
 Typ určení výšky: N  
 Typ určení bodu: MNČ  
 Třída přesnosti: 2  
 Splnění TKP: ANO  
 Druh stabilizace: kámen s hřebem  
 Poznámka:  
 Vyhotožil: SŽG Praha, prac.Praha  
 Platnost (od-do): 4.4.2014 -  
 Transformační klíč:  
 Původ bodu: G90272C29074  
 Technická zpráva: TZZBP0101KM028-072.pdf



Traťový úsek: **0101** Praha-Bubny (mimo) - Chomutov-záp.zhlaví (mimo)  
 Definiční úsek: **K1** Popis DU  
 Číslo bodu: **754** km: **48,021** Katastrální území: Nové Strašecí

**Souřadnice JTSK**  
 Y = 779733,088  
 X = 1030812,143  
 Nadm. výška 429,693  
**Souřadnice ETRS89**  
 Latitude 50° 08' 58,74485" N  
 Longitude 13° 53' 10,11884" E  
 ElHigh 475,204  
 Výškový systém: Bpv  
 Typ určení výšky: N  
 Typ určení bodu: GNSS  
 Třída přesnosti: 2  
 Splnění TKP: Ano  
 Druh stabilizace: měřický hřeb v mezníku  
 Poznámka: TUDU 0101K1, ML 0101 073  
 Vyhotožil: SŽG Praha, prac.PHA  
 Platnost (od-do): 21.5.2012 -  
 Transformační klíč: 0101-Stochov  
 Původ bodu: G90272C29049  
 Technická zpráva: TZZBP0101KM040-073.pdf



## GEODETICKÉ ÚDAJE

Výpis z databáze Železničního bodového pole

Databáze: **BODOVE\_POLE.mdb** ---- Umístěná v: w:\2-BodovePole\PolohoveBP\Pracoviště: **SŽG Praha - OCD -** 23.4.2014 18:28:39 - Šíp

!!! NEŘÍZENÁ KOPIE !!!

Traťový úsek: **0101** Praha-Bubny (mimo) - Chomutov-záp.zhlaví (mimo)Definiční úsek: **K1** Popis DUČíslo bodu: **755** km: **48,25** Katastrální území: Nové Strašecí**Souřadnice JTSK**

Y = 779896,338

X = 1030637,875

Nadm. výška 430,436

**Souřadnice ETRS89**

Latitude 50° 09' 03,56931" N

Longitude 13° 53' 00,72122" E

ElHigh 475,936

Výškový systém: Bpv

Typ určení výšky: N

Typ určení bodu: GNSS

Třída přesnosti: 2

Splnění TKP: Ano

Druh stabilizace: měřický hřeb v rampě

Poznámka: TUDU 0101K1, ML 0101 073

Vyhotovil: SŽG Praha, prac.PHA

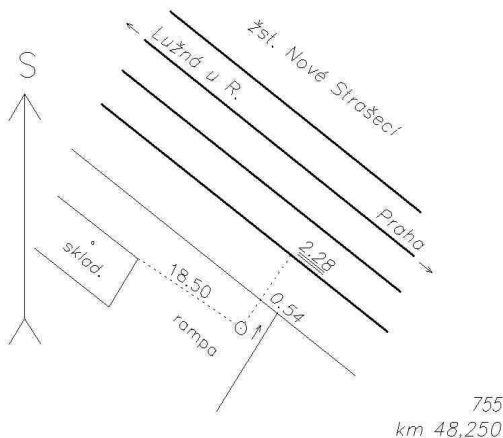
Platnost (od-do): 21.5.2012 -

Transformační klíč: 0101-Stochov

Původ bodu: G90272C29049

Technická zpráva: TZZBP0101KM040-073.pdf

Místopisný náčrt

755  
km 48,250Traťový úsek: **0101** Praha-Bubny (mimo) - Chomutov-záp.zhlaví (mimo)Definiční úsek: **K1** Popis DUČíslo bodu: **756** km: **48,47** Katastrální území: Nové Strašecí**Souřadnice JTSK**

Y = 780028,592

X = 1030496,51

Nadm. výška 429,602

**Souřadnice ETRS89**

Latitude 50° 09' 07,48354" N

Longitude 13° 52' 53,10617" E

ElHigh 475,102

Výškový systém: Bpv

Typ určení výšky: N

Typ určení bodu: GNSS

Třída přesnosti: 2

Splnění TKP: Ano

Druh stabilizace: měřický hřeb

Poznámka: TUDU 0101K1, ML 0101 074

Vyhotovil: SŽG Praha, prac.PHA

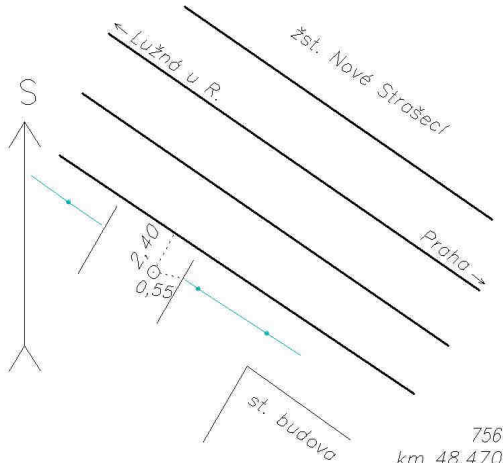
Platnost (od-do): 21.5.2012 -

Transformační klíč: 0101-Stochov

Původ bodu: G90272C29049

Technická zpráva: TZZBP0101KM040-073.pdf

Místopisný náčrt

756  
km 48,470

# GEODETICKÉ ÚDAJE

Výpis z databáze Železničního bodového pole

Databáze: **BODOVE\_POLE.mdb** ---- Umístěná v: w:\2-BodovePole\PolohoveBP\

Pracoviště: **SŽG Praha - OCD** - 23.4.2014 18:28:39 - Šíp

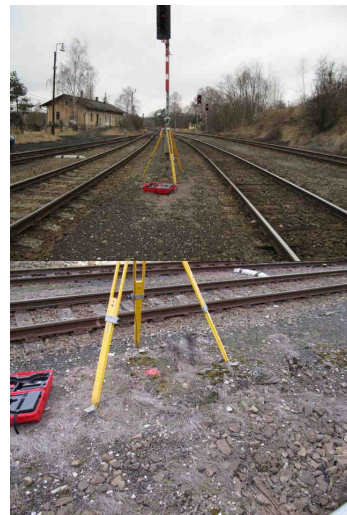
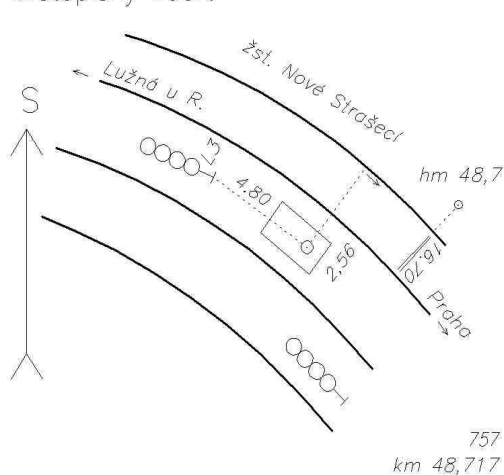
!!! NEŘÍZENÁ KOPIE !!!

**Traťový úsek:** **0101** Praha-Bubny (mimo) - Chomutov-záp.zhlaví (mimo)  
**Definiční úsek:** **K1** Popis DU  
**Číslo bodu:** **757** km: **48,717** Katastrální území: Nové Strašecí

**Souřadnice JTSK**  
Y = 780202,86  
X = 1030297,865  
Nadm. výška 429,428  
**Souřadnice ETRS89**  
Latitude 50° 09' 13,03731" N  
Longitude 13° 52' 42,98201" E  
ElHigh 474,934  
Výškový systém: Bpv  
Typ určení výšky: N  
Typ určení bodu: GNSS  
Třída přesnosti: 2  
Splnění TKP: Ano

Druh stabilizace: měřický hřeb v bet. základu  
Poznámka: TUDU 0101K1, ML 0101 074  
Vyhotovil: SŽG Praha, prac.PHA  
Platnost (od-do): 21.5.2012 -  
Transformační klíč: 0101-Stochov  
Původ bodu: G90272C29049  
Technická zpráva: TZZBP0101KM040-073.pdf

Místopisný náčrt

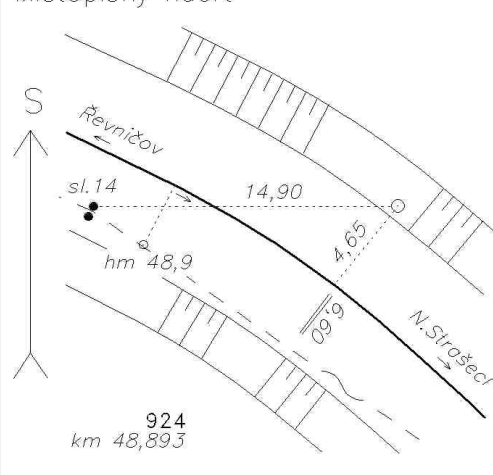


**Traťový úsek:** **101** Praha-Bubny (mimo) - Chomutov-záp.zhlaví (mimo)  
**Definiční úsek:** **22** Popis DU  
**Číslo bodu:** **924** km: **48,893** Katastrální území: Nové Strašecí

**Souřadnice JTSK**  
Y = 780347,37  
X = 1030193,85  
Nadm. výška 429,628  
**Souřadnice ETRS89**  
Latitude  
Longitude  
ElHigh  
Výškový systém: Bpv  
Typ určení výšky: N  
Typ určení bodu: MNČ  
Třída přesnosti: 2  
Splnění TKP: ANO

Druh stabilizace: kámen s hřebem  
Poznámka:  
Vyhotovil: SŽG Praha, prac.Praha  
Platnost (od-do): 4.4.2014 -  
Transformační klíč:  
Původ bodu: G90272C29074  
Technická zpráva: TZZBP0101KM028-072.pdf

Místopisný náčrt





## GEODETICKÉ ÚDAJE

Výpis z databáze Železničního bodového pole

Databáze: **BODOVE\_POLE.mdb** ---- Umístěná v: w:\2-BodovePole\PolohoveBP\

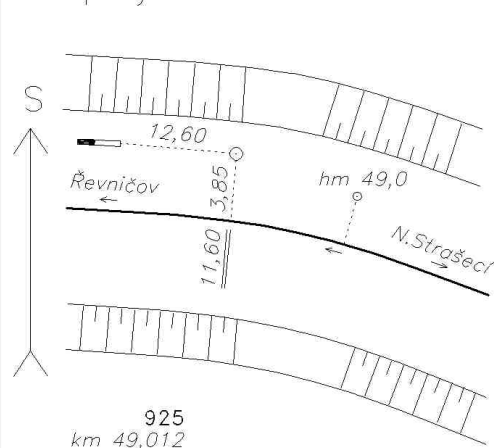
**!!! NEŘÍZENÁ KOPIE !!!**

Pracoviště: **SŽG Praha - OCD - 23.4.2014 18:28:39 - Šíp**

Traťový úsek: **101** Praha-Bubny (mimo) - Chomutov-záp.zhlaví (mimo)  
 Definiční úsek: **22** Popis DU  
 Číslo bodu: **925** km: **49,012** Katastrální území: Nové Strašecí

<b>Souřadnice</b>	<b>JTSK</b>
Y =	780459,729
X =	1030156,816
Nadm. výška	429,093
<b>Souřadnice</b>	<b>ETRS89</b>
Latitude	
Longitude	
ElHigh	
Výškový systém:	Bpv
Typ určení výšky:	N
Typ určení bodu:	MNČ
Třída přesnosti:	2
Splnění TKP:	ANO
Druh stabilizace:	kámen s hřebem
Poznámka:	
Vyhotovil:	SŽG Praha, prac.Praha
Platnost (od-do):	4.4.2014 -
Transformační klíč:	
Původ bodu:	G90272C29074
Technická zpráva:	TZZBP0101KM028-072.pdf

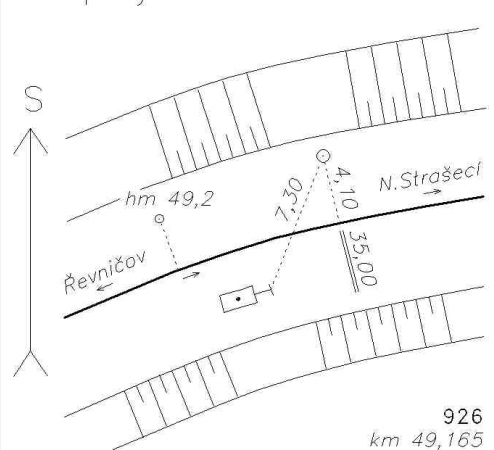
Místopisný náčrt



Traťový úsek: **101** Praha-Bubny (mimo) - Chomutov-záp.zhlaví (mimo)  
 Definiční úsek: **22** Popis DU  
 Číslo bodu: **926** km: **49,165** Katastrální území: Nové Strašecí

<b>Souřadnice</b>	<b>JTSK</b>
Y =	780611,762
X =	1030171,197
Nadm. výška	428,635
<b>Souřadnice</b>	<b>ETRS89</b>
Latitude	
Longitude	
ElHigh	
Výškový systém:	Bpv
Typ určení výšky:	N
Typ určení bodu:	MNČ
Třída přesnosti:	2
Splnění TKP:	ANO
Druh stabilizace:	kámen s hřebem
Poznámka:	
Vyhotovil:	SŽG Praha, prac.Praha
Platnost (od-do):	4.4.2014 -
Transformační klíč:	
Původ bodu:	G90272C29074
Technická zpráva:	TZZBP0101KM028-072.pdf

Místopisný náčrt



## GEODETICKÉ ÚDAJE

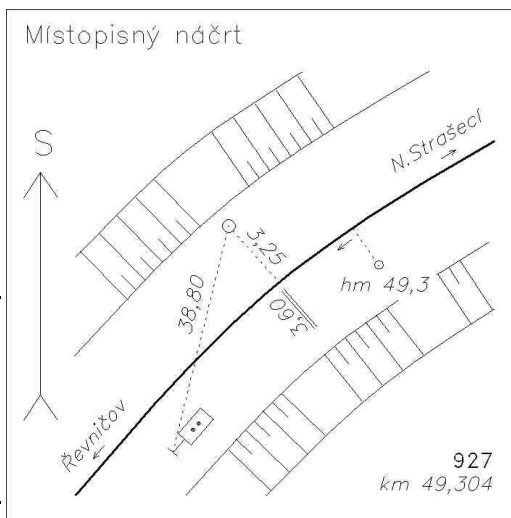
Výpis z databáze Železničního bodového pole

Databáze: **BODOVE\_POLE.mdb** ---- Umístěná v: w:\2-BodovePole\PolohoveBP\Pracoviště: **SŽG Praha - OCD - 23.4.2014 18:28:39 - Šíp**

!!! NEŘÍZENÁ KOPIE !!!

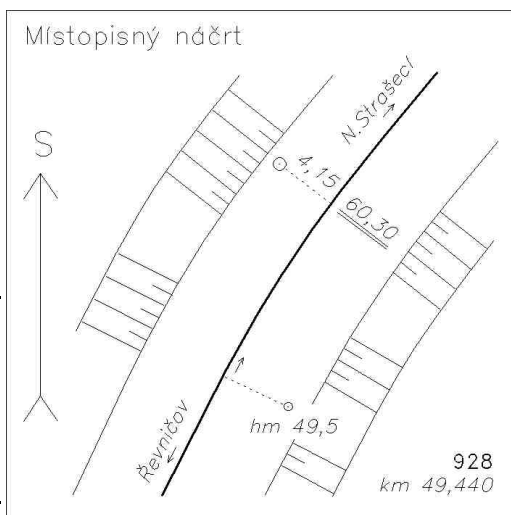
Traťový úsek: **101** Praha-Bubny (mimo) - Chomutov-záp.zhlaví (mimo)  
 Definiční úsek: **22** Popis DU  
 Číslo bodu: **927** km: **49,304** Katastrální území: Nové Strašecí

**Souřadnice JTSK**  
 Y = 780733,911  
 X = 1030235,395  
 Nadm. výška 430,16  
**Souřadnice ETRS89**  
 Latitude  
 Longitude  
 ElHigh  
 Výškový systém: Bpv  
 Typ určení výšky: N  
 Typ určení bodu: MNČ  
 Třída přesnosti: 2  
 Splnění TKP: ANO  
 Druh stabilizace: kámen s hřebem  
 Poznámka:  
 Vyhotovil: SŽG Praha, prac.Praha  
 Platnost (od-do): 4.4.2014 -  
 Transformační klíč:  
 Původ bodu: G90272C29074  
 Technická zpráva: TZZBP0101KM028-072.pdf



Traťový úsek: **101** Praha-Bubny (mimo) - Chomutov-záp.zhlaví (mimo)  
 Definiční úsek: **22** Popis DU  
 Číslo bodu: **928** km: **49,44** Katastrální území: Nové Strašecí

**Souřadnice JTSK**  
 Y = 780825,839  
 X = 1030336,396  
 Nadm. výška 431,745  
**Souřadnice ETRS89**  
 Latitude  
 Longitude  
 ElHigh  
 Výškový systém: Bpv  
 Typ určení výšky: N  
 Typ určení bodu: MNČ  
 Třída přesnosti: 2  
 Splnění TKP: ANO  
 Druh stabilizace: kámen s hřebem  
 Poznámka:  
 Vyhotovil: SŽG Praha, prac.Praha  
 Platnost (od-do): 4.4.2014 -  
 Transformační klíč:  
 Původ bodu: G90272C29074  
 Technická zpráva: TZZBP0101KM028-072.pdf





## GEODETICKÉ ÚDAJE

Výpis z databáze Železničního bodového pole

Databáze: **BODOVE\_POLE.mdb** ---- Umístěná v: w:\2-BodovePole\PolohoveBP\Pracoviště: **SŽG Praha - OCD - 23.4.2014 18:28:39 - Šíp**

!!! NEŘÍZENÁ KOPIE !!!

Traťový úsek: **101** Praha-Bubny (mimo) - Chomutov-záp.zhlaví (mimo)Definiční úsek: **22** Popis DUČíslo bodu: **929** km: **49,597** Katastrální území: Nové Strašecí**Souřadnice JTSK**

Y = 780878,047

X = 1030477,402

Nadm. výška 433,025

**Souřadnice ETRS89**

Latitude

Longitude

ElHigh

Výškový systém: Bpv

Typ určení výšky: N

Typ určení bodu: MNČ

Třída přesnosti: 2

Splnění TKP: ANO

Druh stabilizace: kámen s hřebem

Poznámka:

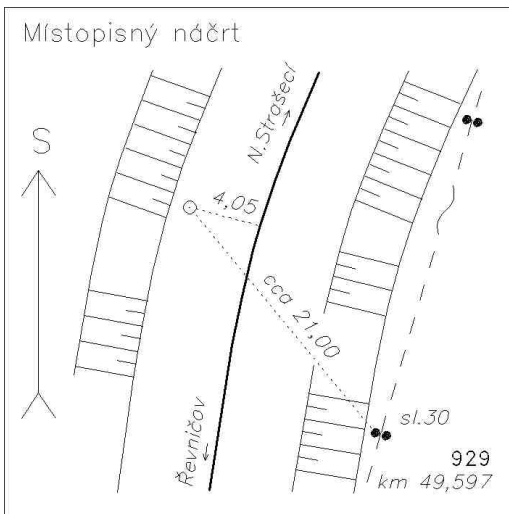
Vyhotovil: SŽG Praha, prac.Praha

Platnost (od-do): 4.4.2014 -

Transformační klíč:

Původ bodu: G90272C29074

Technická zpráva: TZZBP0101KM028-072.pdf

Traťový úsek: **101** Praha-Bubny (mimo) - Chomutov-záp.zhlaví (mimo)Definiční úsek: **22** Popis DUČíslo bodu: **930** km: **49,78** Katastrální území: Nové Strašecí**Souřadnice JTSK**

Y = 780850,516

X = 1030674,606

Nadm. výška 435,853

**Souřadnice ETRS89**

Latitude

Longitude

ElHigh

Výškový systém: Bpv

Typ určení výšky: N

Typ určení bodu: MNČ

Třída přesnosti: 2

Splnění TKP: ANO

Druh stabilizace: kámen s hřebem

Poznámka:

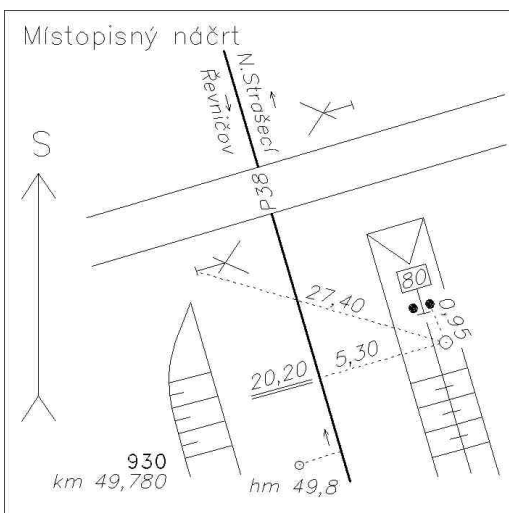
Vyhotovil: SŽG Praha, prac.Praha

Platnost (od-do): 4.4.2014 -

Transformační klíč:

Původ bodu: G90272C29074

Technická zpráva: TZZBP0101KM028-072.pdf





**GEODETICKÉ ÚDAJE**

Výpis z databáze Železničního bodového pole

Databáze: **BODOVE\_POLE.mdb** ---- Umístěná v: w:\2-BodovePole\PolohoveBP\**!!! NEŘÍZENÁ KOPIE !!!**Pracoviště: **SŽG Praha - OCD** - 23.4.2014 18:28:40 - Šíp

<i>Traťový úsek:</i>	<b>101</b>	Praha-Bubny (mimo) - Chomutov-záp.zhlaví (mimo)
<i>Definiční úsek:</i>	<b>22</b>	Popis DU
<i>Číslo bodu:</i>	<b>3520</b>	km: <b>49,945</b> Katastrální území: Ruda u Nového Strašecí

<b>Souřadnice</b>	<b>JTSK</b>
Y =	780826,855
X =	1030825,732
Nadm. výška	438,575

<b>Souřadnice</b>	<b>ETRS89</b>
Latitude	50° 08' 53,22930" N
Longitude	13° 52' 15,69100" E
ElHigh	484,1

<i>Výškový systém:</i>	Bpv
------------------------	-----

<i>Typ určení výšky:</i>	N
--------------------------	---

<i>Typ určení bodu:</i>	GNSS
-------------------------	------

<i>Třída přesnosti:</i>	1
-------------------------	---

<i>Splnění TKP:</i>	ANO
---------------------	-----

<i>Druh stabilizace:</i>	kámen s křížkem
--------------------------	-----------------

<i>Poznámka:</i>	ETRF 2000, původní TB 1319-3
------------------	------------------------------

<i>Vyhotovil:</i>	SŽG Praha, prac.Praha
-------------------	-----------------------

<i>Platnost (od-do):</i>	4.4.2014 -
--------------------------	------------

<i>Transformační klíč:</i>	TRK20101050063
----------------------------	----------------

<i>Původ bodu:</i>	G90272C29074
--------------------	--------------

<i>Technická zpráva:</i>	TZZBP0101KM028-072.pdf
--------------------------	------------------------

